



Aantal leerlingen in technische profielen in het derde en vierde leerjaar van BB en KB

452

Aantal leerlingen in technische profielen in het derde en vierde leerjaar van de GL

103

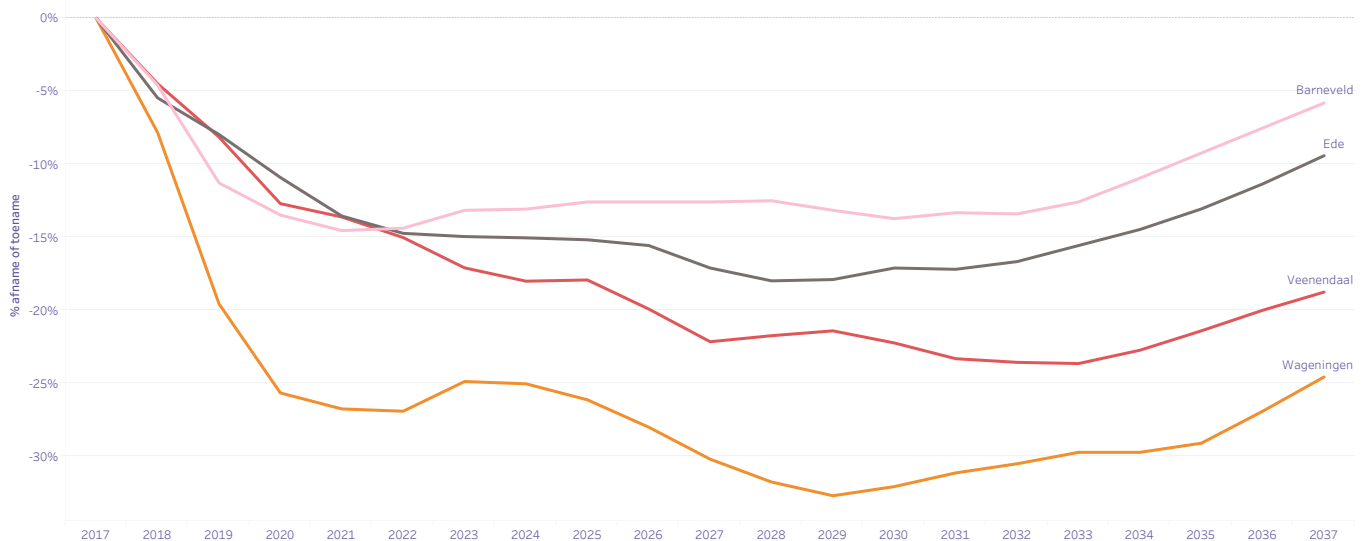
Aantal leerlingen in de verschillende profielen binnen het vmbo per leerweg en leerjaar in schooljaar 2023-2024

Het aantal leerlingen in vmbo-BB/-KB/-GL is af te lezen in een pop-up venster bij SUM(Totaal), indien de leerlingaantallen in de tabel worden geselecteerd. Selecteer hierbij alle rijen, maar niet de laatste twee kolommen (Theoretische leerweg).

PROFIEL	Basisberoepsgerichte leerweg		Kaderberoepsgerichte leerweg		Gemengde leerweg		Theoretische leerweg	
	Leerjaar 3	Leerjaar 4	Leerjaar 3	Leerjaar 4	Leerjaar 3	Leerjaar 4	Leerjaar 3	Leerjaar 4
Bouwen, wonen en interieur	30	27	54	46	13	18		
Dienstverlening en producten	39	25	71	52	49	66		
Economie en ondernemen	24	18	64	74	41	32		
Groen	17	14	35	38	21	15		
Media, vormgeving en ICT			5	10				
Mobiliteit en transport	18	12	32	35	15	12		
Producteren, installeren en energie	41	38	62	42	28	17		
Zorg en Welzijn	93	86	155	194	54	55	<5	37
Economie							78	47
Landbouw							<5	<5
Techniek							5	13

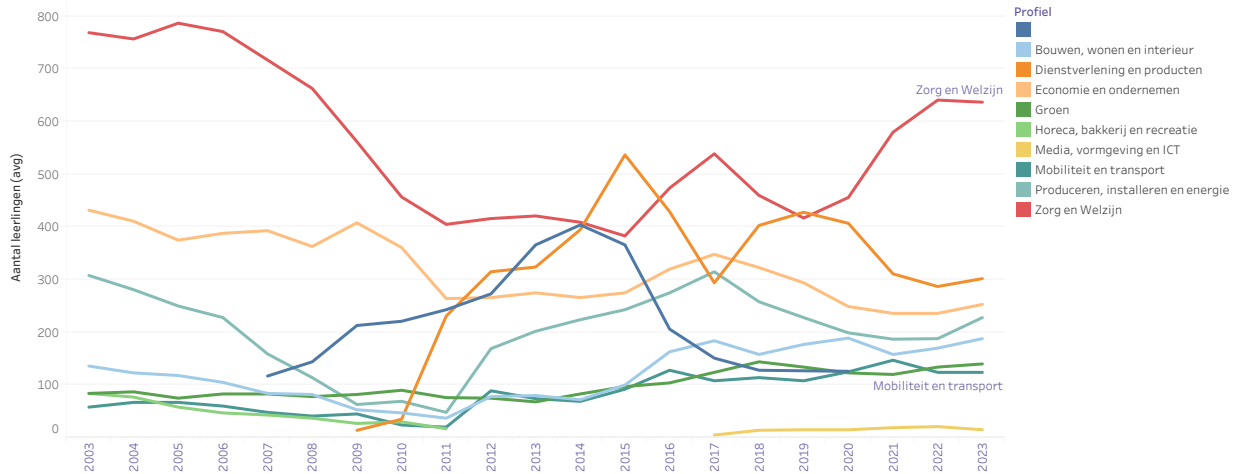
De leerlingenprognose van de bovenbouw van het vmbo (BB/KB/GL/TL)

In Nederland wordt een krimp verwacht in de leerlingaantallen op het vmbo. Dit geldt met name voor de vmbo basis- en kaderberoepsgerichte leerwegen. In sommige gemeenten wordt een forse daling voorzien.



Aantal leerlingen in de vmbo-profielen in de afgelopen tien jaar

Bekijk hieronder hoe leerlingen zijn verdeeld over de verschillende profielen in uw regio. Welke profielen bevatten veel leerlingen en welke weinig of geen? Hoe gevarieerd is het aanbod van profielen in uw regio?

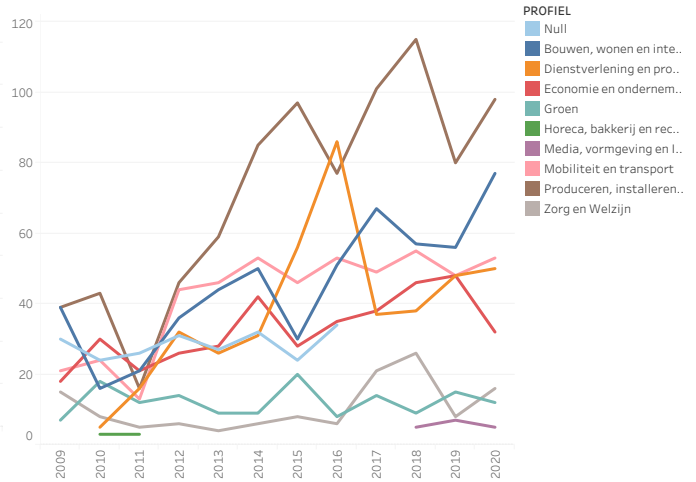
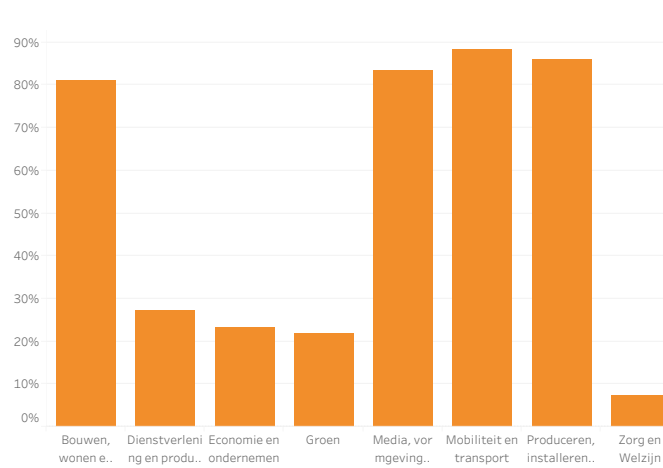


Percentuele doorstroom van technische profielen BB/KB/GL naar een technische mbo-opleiding in 2021

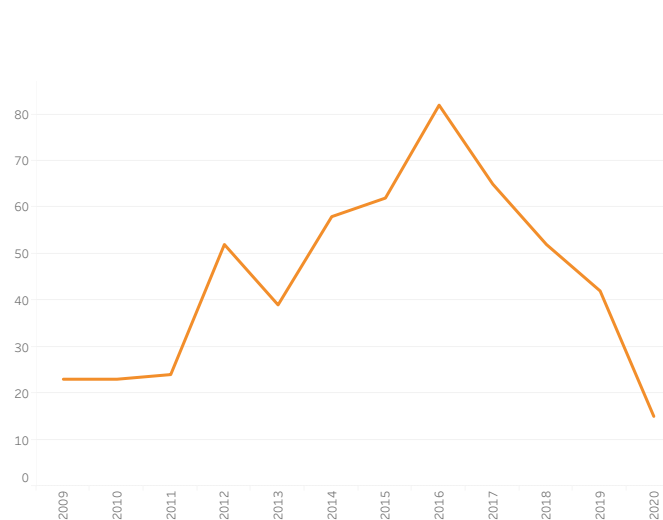
De meeste leerlingen van technische profielen kiezen voor een technische mbo-studie. Daarnaast kiest ook een deel van de leerlingen uit niet-technische profielen voor een technische opleiding.

Doorstroom van profielen (BB/KB/GL) naar een technische mbo-opleiding in 2021 in aantallen

In absolute aantallen kan het onderstaande beeld lijken op de percentuele doorstroom, maar dit kan ook heel anders zijn. Een eventueel verschil hiertussen komt door variërende leerlingaantallen in profielen.



Doorstroom van de theoretische leerweg naar een technische mbo-opleiding in aantallen



Percentuele doorstroom van de theoretische leerweg naar een technische mbo-opleiding

