



Aantal leerlingen in technische profielen in het derde en vierde leerjaar van BB en KB

456

Aantal leerlingen in technische profielen in het derde en vierde leerjaar van de GL

168

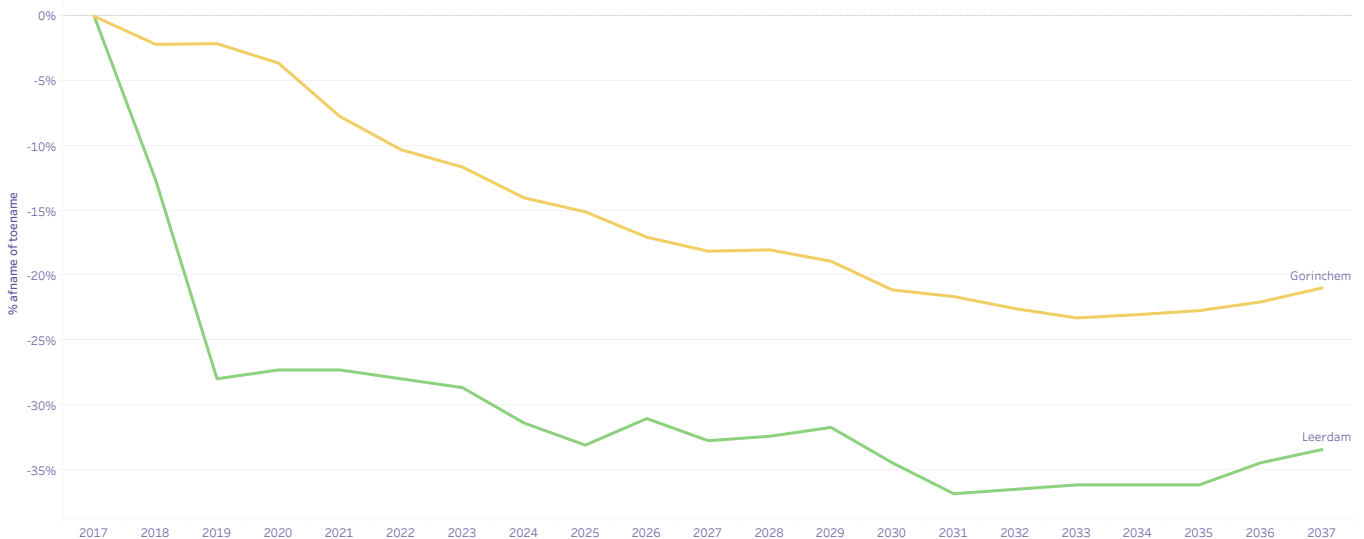
**Aantal leerlingen in de verschillende profielen binnen het vmbo per leerweg en leerjaar in schooljaar 2023-2024**

Het aantal leerlingen in vmbo-BB/-KB/-GL is af te lezen in een pop-up venster bij SUM(Totaal), indien de leerlingaantallen in de tabel worden geselecteerd. Selecteer hierbij alle rijen, maar niet de laatste twee kolommen (Theoretische leerweg).

PROFIEL	Basisberoepsgerichte leerweg		Kaderberoepsgerichte leerweg		Gemengde leerweg		Theoretische leerweg	
	Leerjaar 3	Leerjaar 4	Leerjaar 3	Leerjaar 4	Leerjaar 3	Leerjaar 4	Leerjaar 3	Leerjaar 4
Bouwen, wonen en interieur	39	40	76	73	27	34		
Dienstverlening en producten	6	9	19	22	58	59		
Economie en ondernemen	12	16	21	18	10	5		
Groen	95	117	112	99	111	87		
Horeca, bakkerij en recreatie	<5	<5	8	8	7	9		
Mobiliteit en transport	12	16	18	21	19	10		
Producteren, installeren en energie	16	31	59	55	29	49		
Zorg en Welzijn	40	43	85	70	<5	6	27	37
Economie							23	25
Profielloos							36	<5
Techniek							41	38

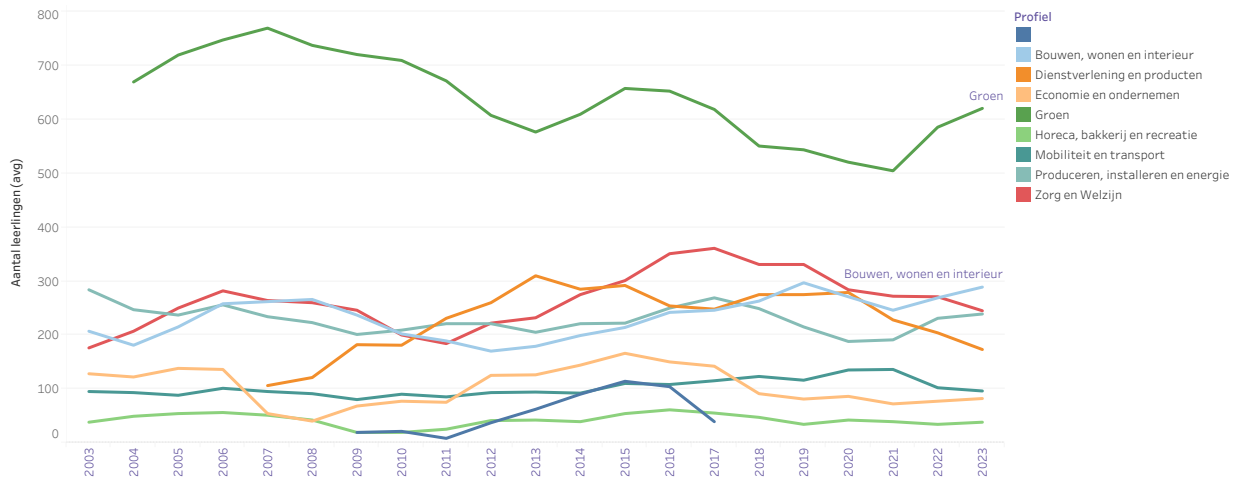
**De leerlingenprognose van de bovenbouw van het vmbo (BB/KB/GL/TL)**

In Nederland wordt een krimp verwacht in de leerlingaantallen op het vmbo. Dit geldt met name voor de vmbo basis- en kaderberoepsgerichte leerwegen. In sommige gemeenten wordt een forse daling voorzien.



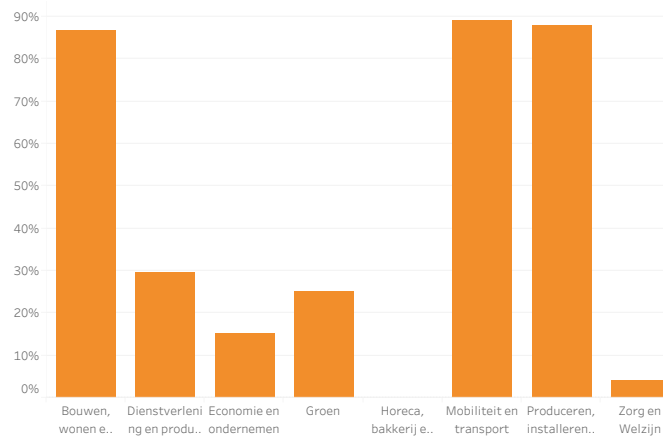
Aantal leerlingen in de vmbo-profielen in de afgelopen tien jaar

Bekijk hieronder hoe leerlingen zijn verdeeld over de verschillende profielen in uw regio. Welke profielen bevatten veel leerlingen en welke weinig of geen? Hoe gevarieerd is het aanbod van profielen in uw regio?



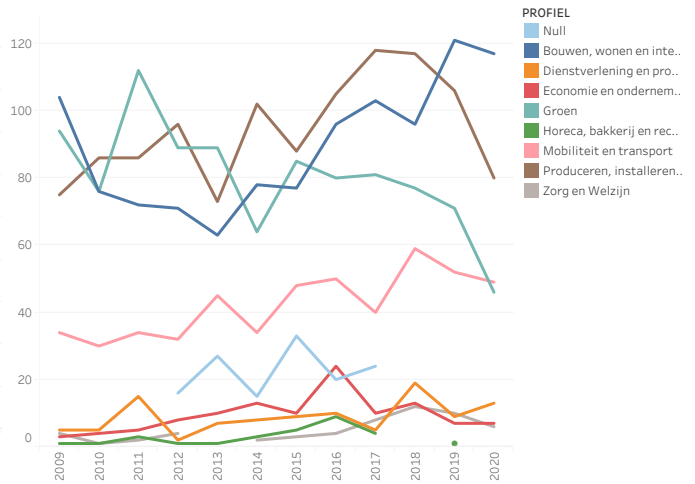
### Percentuele doorstroom van technische profielen BB/KB/GL naar een technische mbo-opleiding in 2021

De meeste leerlingen van technische profielen kiezen voor een technische mbo-studie. Daarnaast kiest ook een deel van de leerlingen uit niet-technische profielen voor een technische opleiding.

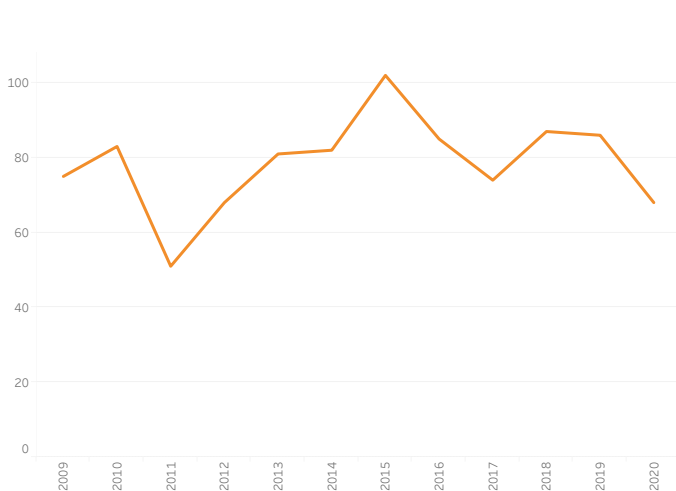


### Doorstroom van profielen (BB/KB/GL) naar een technische mbo-opleiding in 2021 in aantallen

In absolute aantallen kan het onderstaande beeld lijken op de percentuele doorstroom, maar dit kan ook heel anders zijn. Een eventueel verschil hiertussen komt door variërende leerlingaantallen in profielen.



### Doorstroom van de theoretische leerweg naar een technische mbo-opleiding in aantallen



### Percentuele doorstroom van de theoretische leerweg naar een technische mbo-opleiding

