



- Selecteer een STO-regio:
- STO19001
  - STO19002
  - STO19003
  - STO19004
  - STO19005
  - STO19006
  - STO19007
  - STO19008
  - STO19009
  - STO19010
  - STO19011
  - STO19012
  - STO19013
  - STO19014
  - STO19015
  - STO19016
  - STO19017
  - STO19018
  - STO19019
  - STO19020
  - STO19021
  - STO19022
  - STO19023
  - STO19024
  - STO19025
  - STO19026

Aantal leerlingen in technische profielen in het derde en vierde leerjaar van BB en KB

1.099

Aantal leerlingen in technische profielen in het derde en vierde leerjaar van de GL

96

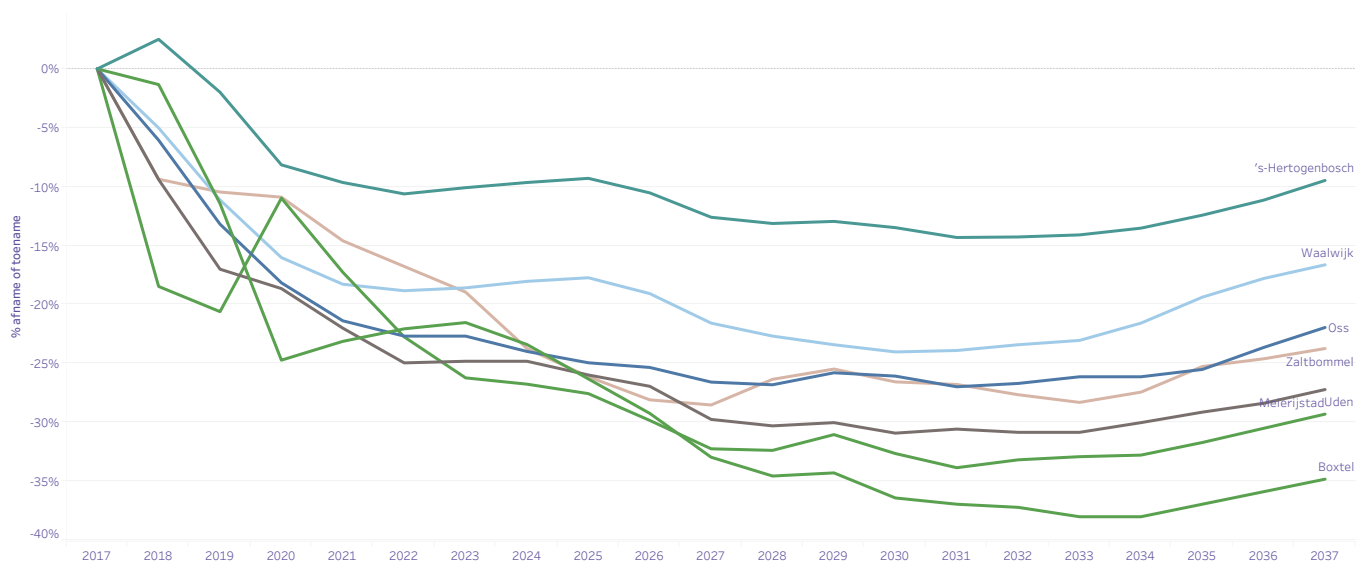
### Aantal leerlingen in de verschillende profielen binnen het vmbo per leerweg en leerjaar in schooljaar 2023-2024

Het aantal leerlingen in vmbo-BB/-KB/-GL is af te lezen in een pop-up venster bij SUM(Totaal), indien de leerlingaantallen in de tabel worden geselecteerd. Selecteer hierbij alle rijen, maar niet de laatste twee kolommen (Theoretische leerweg).

PROFIEL	Basisberoepsgerichte leerweg		Kaderberoepsgerichte leerweg		Gemengde leerweg		Theoretische leerweg	
	Leerjaar 3	Leerjaar 4	Leerjaar 3	Leerjaar 4	Leerjaar 3	Leerjaar 4	Leerjaar 3	Leerjaar 4
Bouwen, wonen en interieur	73	132	203	138	32	11		
Dienstverlening en producten	66	49	115	136	546	338		
Economie en ondernemen	46	41	96	88	24	13		
Groen	9	11	17	9	9	<5		
Horeca, bakkerij en recreatie	35	27	61	49	11	<5		
Media, vormgeving en ICT	<5	<5	7	8				
Mobiliteit en transport	39	43	39	54	5	8		
Produceren, installeren en energie	57	75	112	114	19	21		
Zorg en Welzijn	127	129	185	243	44	35	83	146
Economie							178	295
Landbouw							18	32
Techniek							30	94

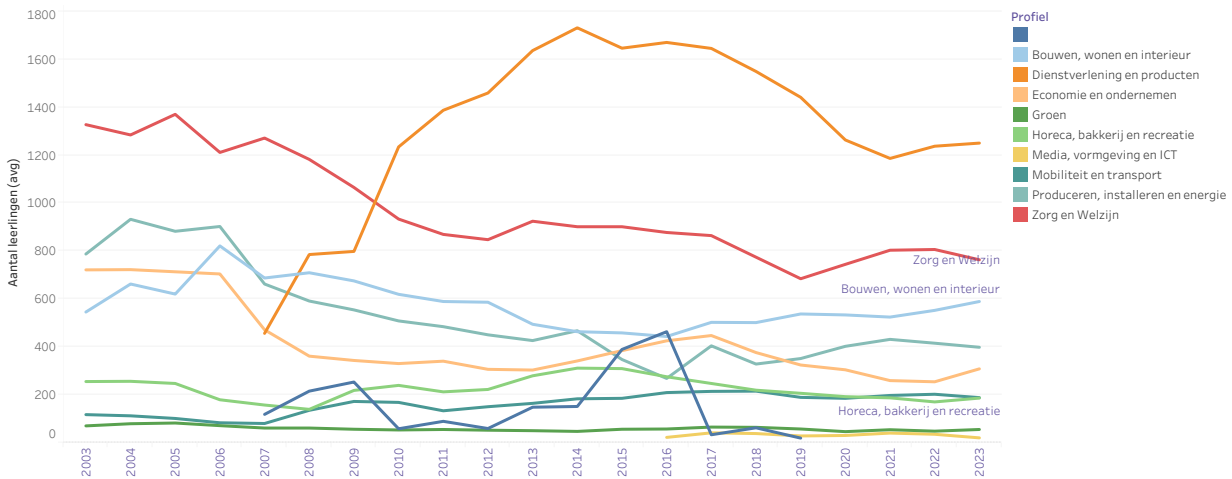
### De leerlingenprognose van de bovenbouw van het vmbo (BB/KB/GL/TL)

In Nederland wordt een krimp verwacht in de leerlingaantallen op het vmbo. Dit geldt met name voor de vmbo basis- en kaderberoepsgerichte leerwegen. In sommige gemeenten wordt een forse daling voorzien.



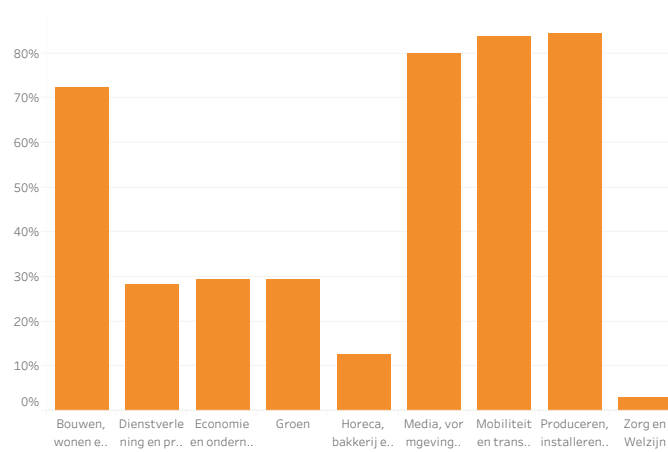
Aantal leerlingen in de vmbo-profielen in de afgelopen tien jaar

Bekijk hieronder hoe leerlingen zijn verdeeld over de verschillende profielen in uw regio. Welke profielen bevatten veel leerlingen en welke weinig of geen? Hoe gevarieerd is het aanbod van profielen in uw regio?



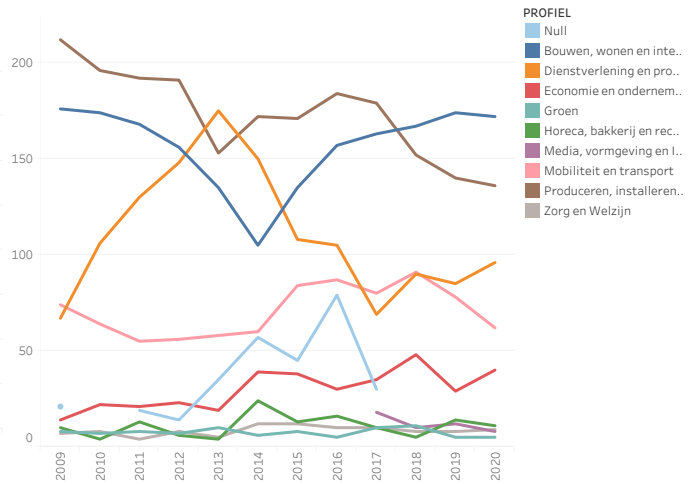
### Percentuele doorstroom van technische profielen BB/KB/GL naar een technische mbo-opleiding in 2021

De meeste leerlingen van technische profielen kiezen voor een technische studie. Daarnaast kiest ook een deel van de leerlingen uit niet-technische profielen voor een technische opleiding.

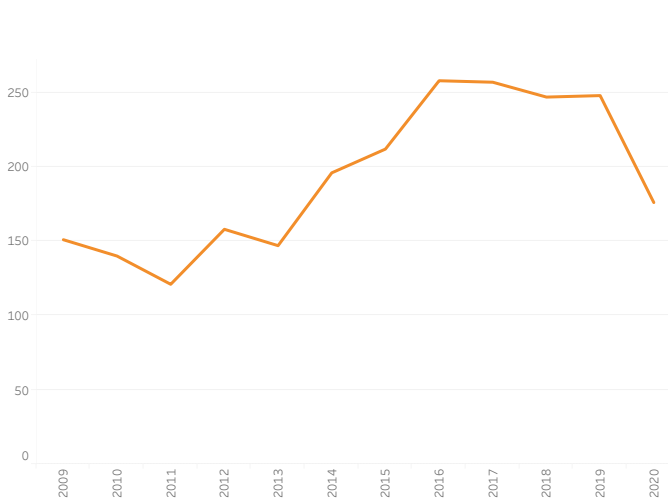


### Doorstroom van profielen (BB/KB/GL) naar een technische mbo-opleiding in 2021 in aantallen

In absolute aantallen kan het onderstaande beeld lijken op de percentuele doorstroom, maar dit kan ook heel anders zijn. Een eventueel verschil hiertussen komt door variërende leerlingaantallen in profielen.



### Doorstroom van de theoretische leerweg naar een technische mbo-opleiding in aantallen



### Percentuele doorstroom van de theoretische leerweg naar een technische mbo-opleiding

