



Aantal leerlingen in technische profielen in het derde en vierde leerjaar van BB en KB

433

Aantal leerlingen in technische profielen in het derde en vierde leerjaar van de GL

43

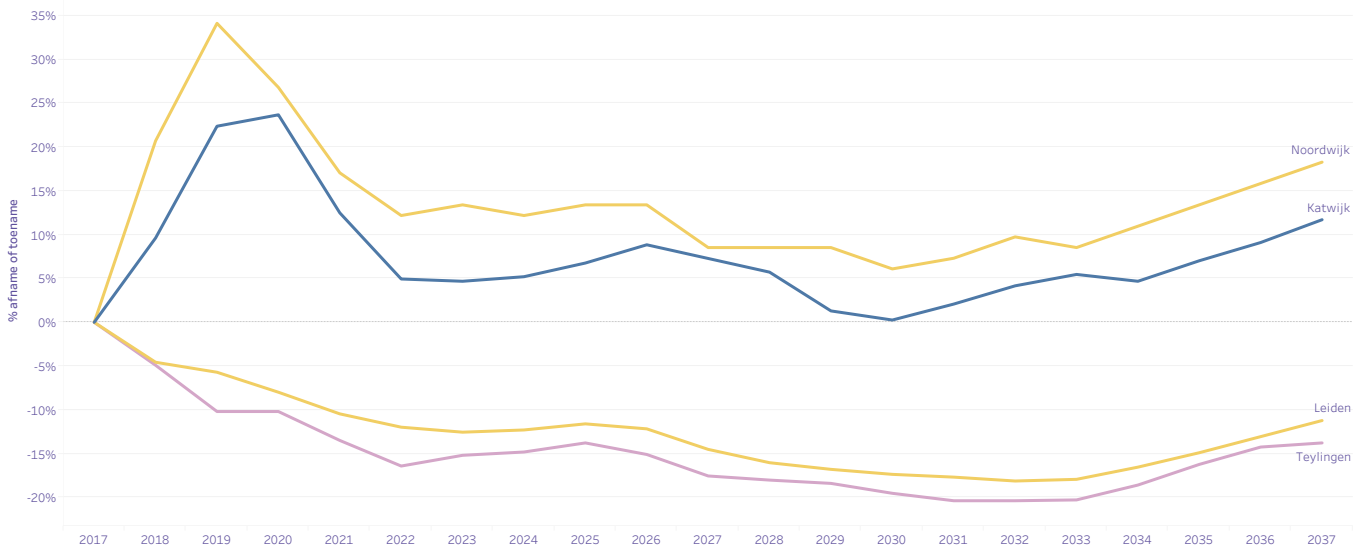
**Aantal leerlingen in de verschillende profielen binnen het vmbo per leerweg en leerjaar in schooljaar 2023-2024**

Het aantal leerlingen in vmbo-BB/-KB/-GL is af te lezen in een pop-up venster bij SUM(Totaal), indien de leerlingaantallen in de tabel worden geselecteerd. Selecteer hierbij alle rijen, maar niet de laatste twee kolommen (Theoretische leerweg).

PROFIEL	Basisberoepsgerichte leerweg		Kaderberoepsgerichte leerweg		Gemengde leerweg		Theoretische leerweg	
	Leerjaar 3	Leerjaar 4	Leerjaar 3	Leerjaar 4	Leerjaar 3	Leerjaar 4	Leerjaar 3	Leerjaar 4
Bouwen, wonen en interieur	44	27	46	55	11	14		
Dienstverlening en producten	10	21	35	27	<5	11		
Economie en ondernemen	15	12	17	18	<5	10		
Groen	31	42	58	59	29	26		
Horeca, bakkerij en recreatie	44	36	73	63	<5	6		
Media, vormgeving en ICT	<5	<5	14	12				
Mobiliteit en transport	8	6	7	8				
Produceren, installeren en energie	58	21	79	44	9	9		
Zorg en Welzijn	30	47	88	61	32	19	32	95
Economie							156	229
Landbouw							<5	19
Profielloos							196	<5
Techniek							25	35

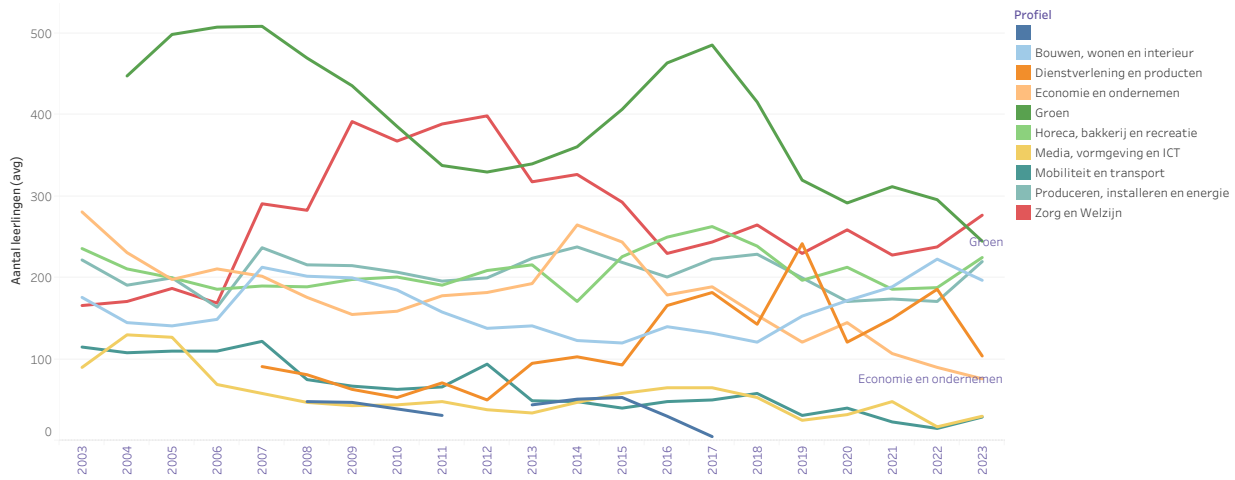
**De leerlingenprognose van de bovenbouw van het vmbo (BB/KB/GL/TL)**

In Nederland wordt een krimp verwacht in de leerlingaantallen op het vmbo. Dit geldt met name voor de vmbo basis- en kaderberoepsgerichte leerwegen. In sommige gemeenten wordt een forse daling voorzien.



Aantal leerlingen in de vmbo-profielen in de afgelopen tien jaar

Bekijk hieronder hoe leerlingen zijn verdeeld over de verschillende profielen in uw regio. Welke profielen bevatten veel leerlingen en welke weinig of geen? Hoe gevarieerd is het aanbod van profielen in uw regio?

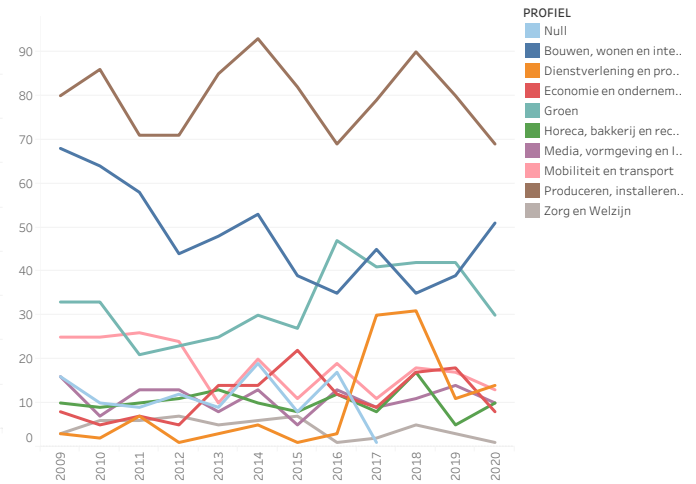
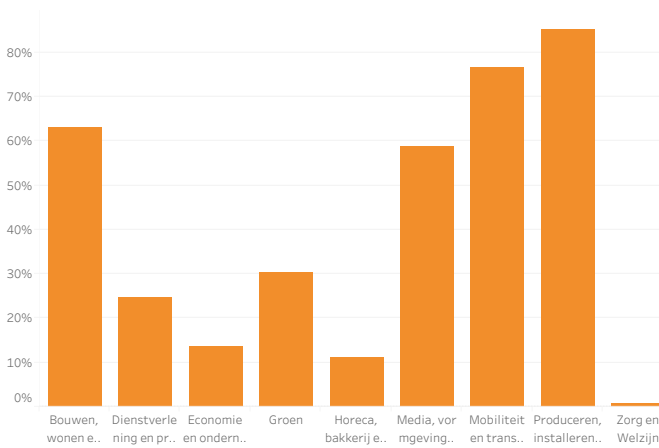


### Percentuele doorstroom van technische profielen BB/KB/GL naar een technische mbo-opleiding in 2021

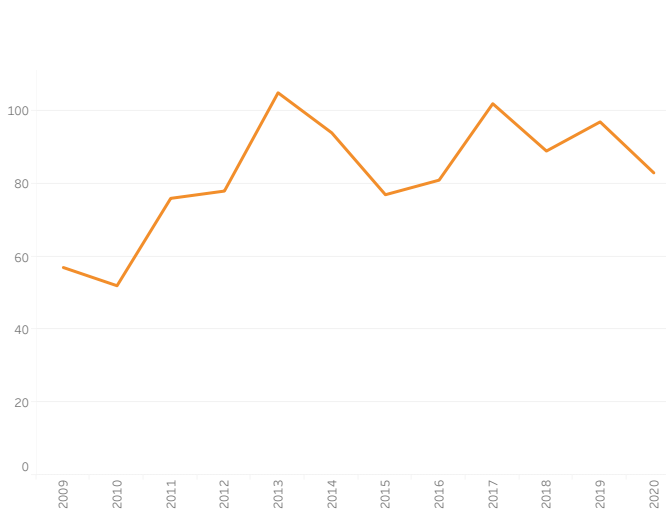
De meeste leerlingen van technische profielen kiezen voor een technische mbo-studie. Daarnaast kiest ook een deel van de leerlingen uit niet-technische profielen voor een technische opleiding.

### Doorstroom van profielen (BB/KB/GL) naar een technische mbo-opleiding in 2021 in aantallen

In absolute aantallen kan het onderstaande beeld lijken op de percentuele doorstroom, maar dit kan ook heel anders zijn. Een eventueel verschil hiertussen komt door variërende leerlingaantallen in profielen.



### Doorstroom van de theoretische leerweg naar een technische mbo-opleiding in aantallen



### Percentuele doorstroom van de theoretische leerweg naar een technische mbo-opleiding

