



- Selecteer een STO-regio:
- STO19001
 - STO19002
 - STO19003
 - STO19004
 - STO19005
 - STO19006
 - STO19007
 - STO19008
 - STO19009
 - STO19010
 - STO19011
 - STO19012
 - STO19013
 - STO19014
 - STO19015
 - STO19016
 - STO19017
 - STO19018
 - STO19019
 - STO19020
 - STO19021
 - STO19022
 - STO19023
 - STO19024
 - STO19025
 - STO19026

Aantal leerlingen in technische profielen in het derde en vierde leerjaar van BB en KB

Aantal leerlingen in technische profielen in het derde en vierde leerjaar van de GL

759

54

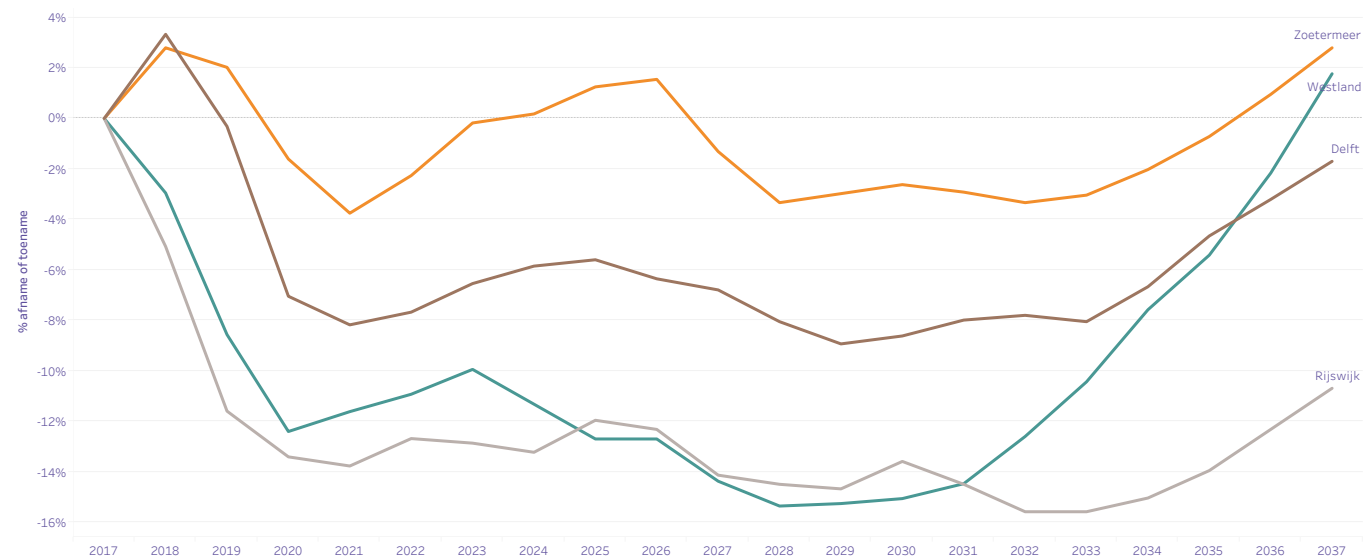
Aantal leerlingen in de verschillende profielen binnen het vmbo per leerweg en leerjaar in schooljaar 2023-2024

Het aantal leerlingen in vmbo-BB/-KB/-GL is af te lezen in een pop-up venster bij SUM(Totaal), indien de leerlingaantallen in de tabel worden geselecteerd. Selecteer hierbij alle rijen, maar niet de laatste twee kolommen (Theoretische leerweg).

PROFIEL	Basisberoepsgerichte leerweg		Kaderberoepsgerichte leerweg		Gemengde leerweg		Theoretische leerweg	
	Leerjaar 3	Leerjaar 4	Leerjaar 3	Leerjaar 4	Leerjaar 3	Leerjaar 4	Leerjaar 3	Leerjaar 4
Bouwen, wonen en interieur	51	52	68	46	6	<5		
Dienstverlening en producten	56	41	97	107	52	45		
Economie en ondernemen	99	83	197	166	13	14		
Groen	134	112	248	180	171	123		
Horeca, bakkerij en recreatie	61	42	43	59	11	17		
Media, vormgeving en ICT	20	20	38	36	18	19		
Mobiliteit en transport	22	17	16	14				
Producersen, installeren en energie	85	67	104	103	5	<5		
Zorg en Welzijn	199	169	313	292	36	27	383	441
Economie							421	757
Landbouw							63	27
Profielloos							522	<5
Techniek							152	189

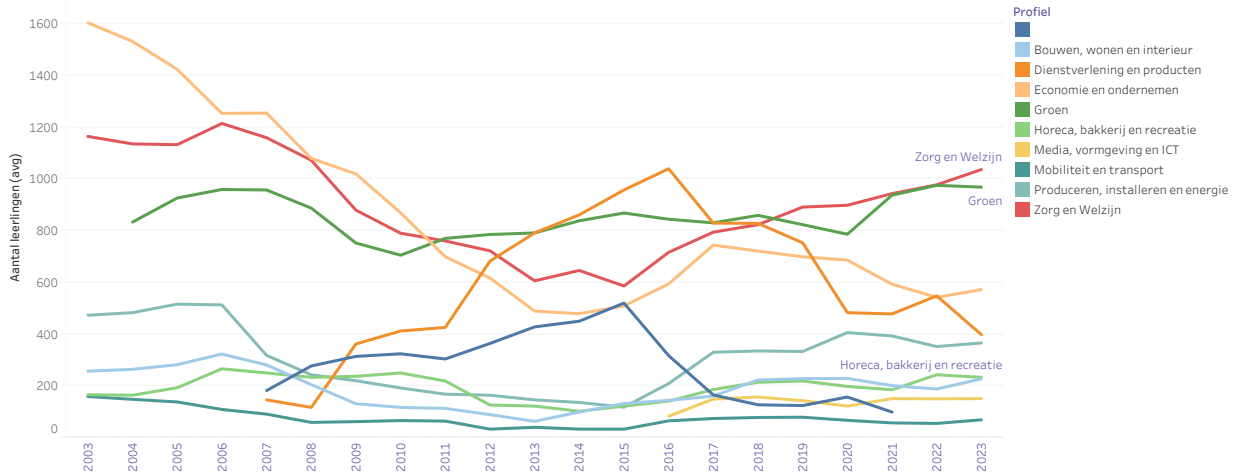
De leerlingenprognose van de bovenbouw van het vmbo (BB/KB/GL/TL)

In Nederland wordt een krimp verwacht in de leerlingaantallen op het vmbo. Dit geldt met name voor de vmbo basis- en kaderberoepsgerichte leerwegen. In sommige gemeenten wordt een forse daling voorzien.



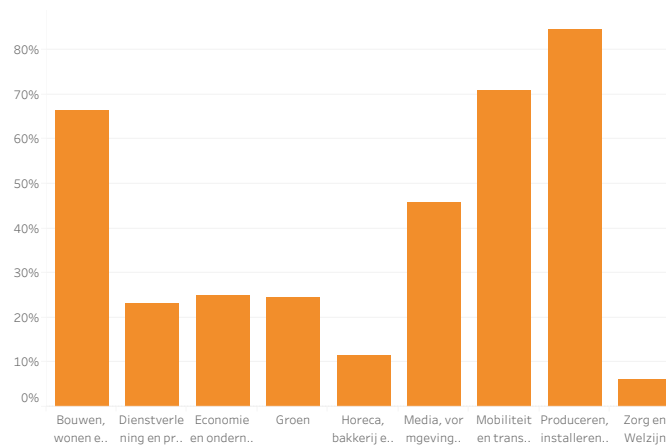
Aantal leerlingen in de vmbo-profielen in de afgelopen tien jaar

Bekijk hieronder hoe leerlingen zijn verdeeld over de verschillende profielen in uw regio. Welke profielen bevatten veel leerlingen en welke weinig of geen? Hoe gevarieerd is het aanbod van profielen in uw regio?



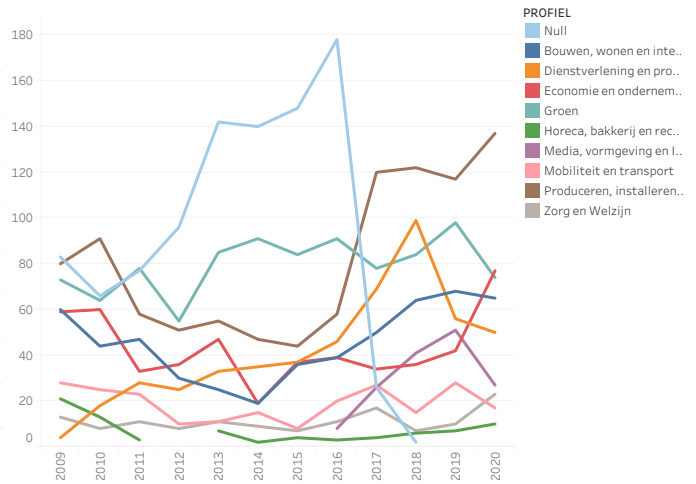
Percentuele doorstroom van technische profielen BB/KB/GL naar een technische mbo-opleiding in 2021

De meeste leerlingen van technische profielen kiezen voor een technische mbo-studie. Daarnaast kiest ook een deel van de leerlingen uit niet-technische profielen voor een technische opleiding.

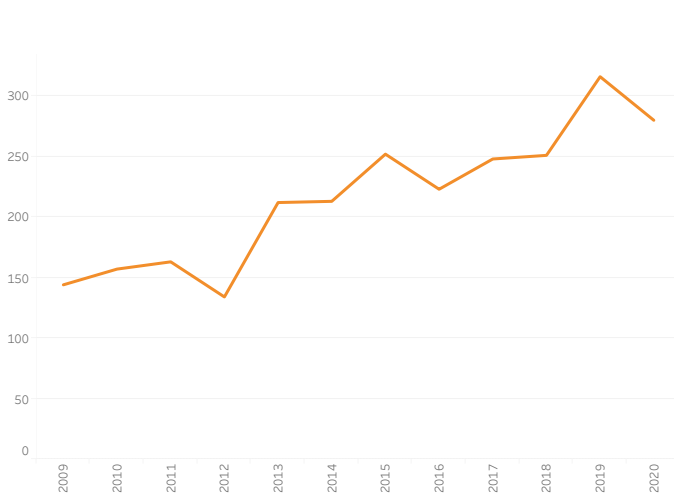


Doorstroom van profielen (BB/KB/GL) naar een technische mbo-opleiding in 2021 in aantallen

In absolute aantallen kan het onderstaande beeld lijken op de percentuele doorstroom, maar dit kan ook heel anders zijn. Een eventueel verschil hiertussen komt door variërende leerlingaantallen in profielen.



Doorstroom van de theoretische leerweg naar een technische mbo-opleiding in aantallen



Percentuele doorstroom van de theoretische leerweg naar een technische mbo-opleiding

