



Aantal leerlingen in technische profielen in het derde en vierde leerjaar van BB en KB

981

Aantal leerlingen in technische profielen in het derde en vierde leerjaar van de GL

133

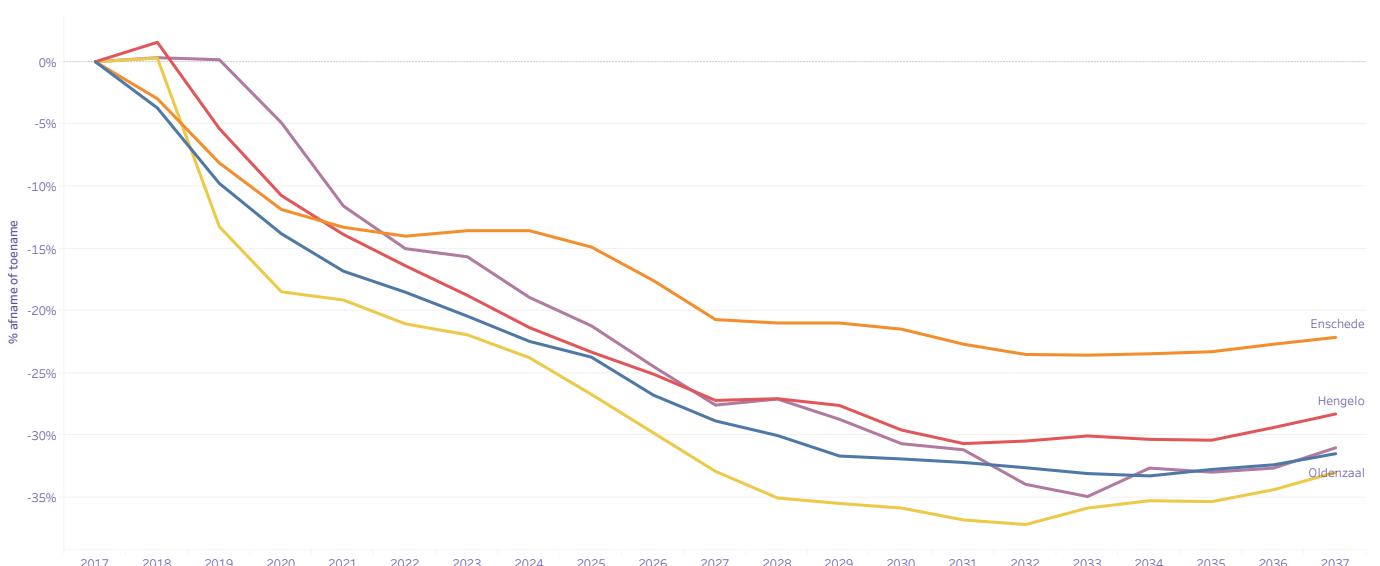
### Aantal leerlingen in de verschillende profielen binnen het vmbo per leerweg en leerjaar in schooljaar 2022-2023

Het aantal leerlingen in vmbo-BB/-KB/-GL is af te lezen in een pop-up venster bij SUM(Totaal), indien de leerlingaantallen in de tabel worden geselecteerd. Selecteer hierbij alle rijen, maar niet de laatste twee kolommen (Theoretische leerweg). Let op: vmbo-tl uitbesteed aan Vavo wordt meegenomen in het aantal tl-leerlingen.

PROFIEL	Basisberoepsgerichte leerweg		Kaderberoepsgerichte leerweg		Gemengde leerweg		Theoretische leerweg	
	Leerjaar 3	Leerjaar 4	Leerjaar 3	Leerjaar 4	Leerjaar 3	Leerjaar 4	Leerjaar 3	Leerjaar 4
Bouwen, wonen en interieur	76	96	114	104	34	38		
Dienstverlening en producten	27	37	61	70	393	264		
Economie en ondernemen	79	79	203	179	68	77		
Groen	11	8	10	13	14	8		
Horeca, bakkerij en recreatie	54	55	48	75	21	28		
Media, vormgeving en ICT	29	20	52	28	4			
Mobiliteit en transport	33	25	42	24	8			
Produceeren, installeren en energie	61	60	109	108	31	18		
Zorg en Welzijn	224	213	358	384	111	110	12	94
Economie							11	83
Landbouw								3
Techniek							13	44

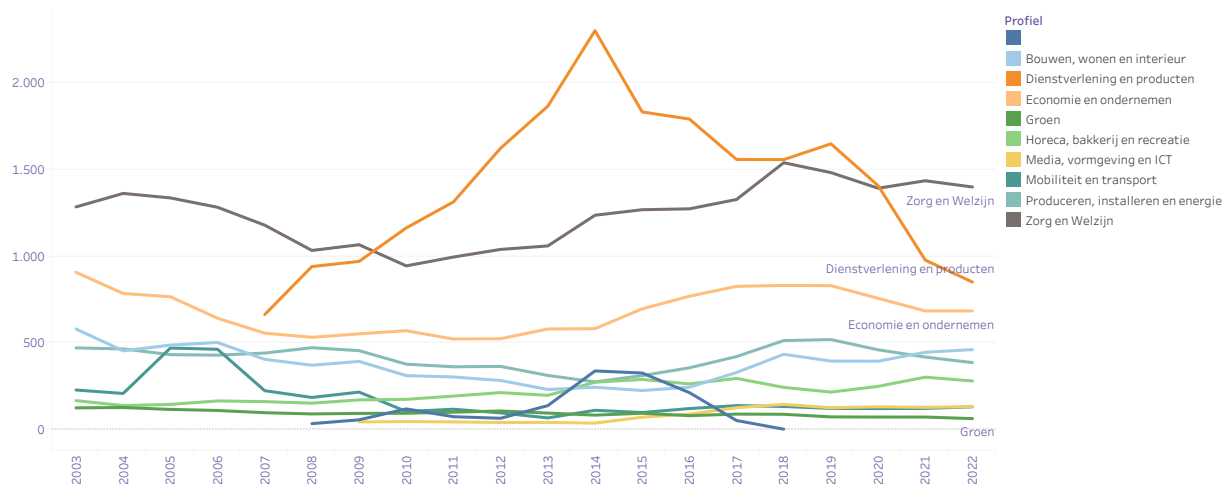
### De leerlingenprognose van de bovenbouw van het vmbo (BB/KB/GL/TL)

In Nederland wordt een krimp verwacht in de leerlingaantallen op het vmbo. Dit geldt met name voor de vmbo basis- en kaderberoepsgerichte leerwegen. In sommige gemeenten wordt een forse daling voorzien.



## Aantal leerlingen in de vmbo-profielen in de afgelopen tien jaar

Bekijk hieronder hoe leerlingen zijn verdeeld over de verschillende profielen in uw regio. Welke profielen bevatten veel leerlingen en welke weinig of geen? Hoe gevarieerd is het aanbod van profielen in uw regio?

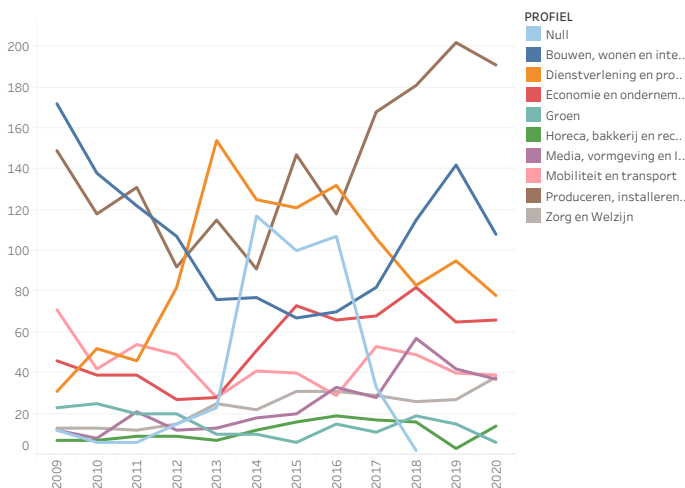
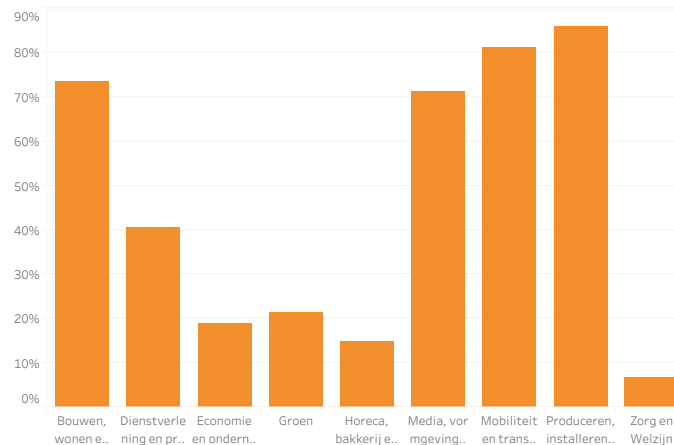


## Percentuele doorstroom van technische profielen BB/KB/GL naar een technische mbo-opleiding in 2021

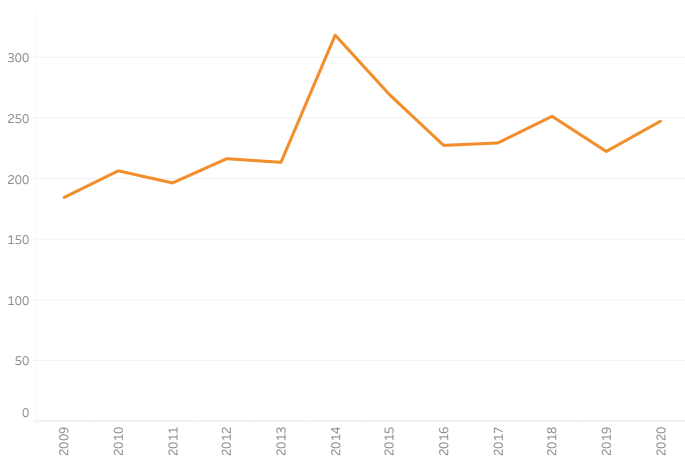
De meeste leerlingen van technische profielen kiezen voor een technische mbo-studie. Daarnaast kiest ook een deel van de leerlingen uit niet-technische profielen voor een technische opleiding.

## Doorstroom van profielen (BB/KB/GL) naar een technische mbo-opleiding in 2021 in aantallen

In absolute aantallen kan het onderstaande beeld lijken op de percentuele doorstroom, maar dit kan ook heel anders zijn. Een eventueel verschil hiertussen komt door variërende leerlingaantallen in profielen.



## Doorstroom van de theoretische leerweg naar een technische mbo-opleiding in aantallen



## Percentuele doorstroom van de theoretische leerweg naar een technische mbo-opleiding

