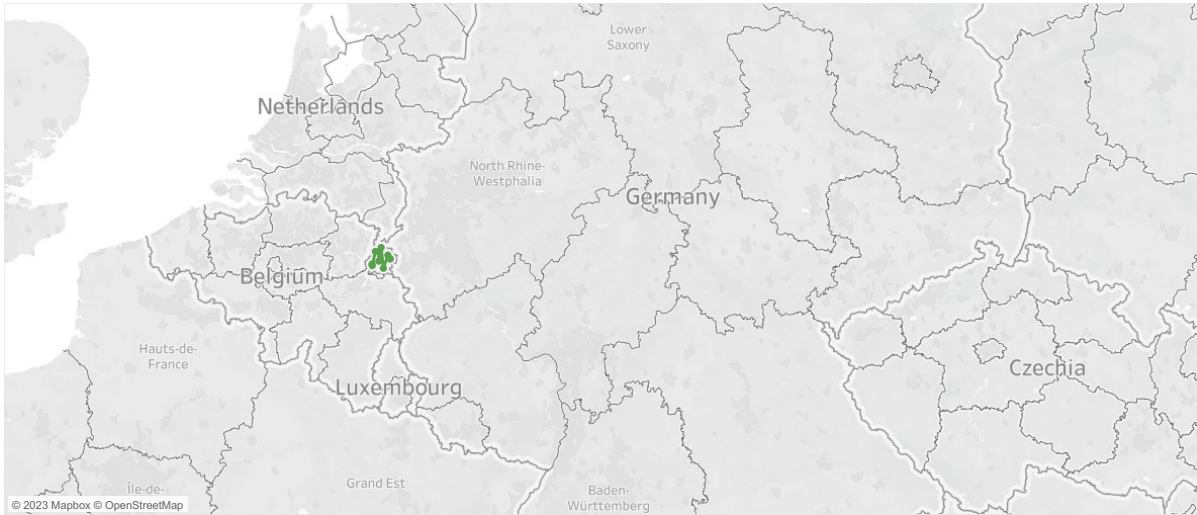


Regioportret



- Selecteer een STO-regio:
- STO19001
 - STO19002
 - STO19003
 - STO19004
 - STO19005
 - STO19006
 - STO19007
 - STO19008
 - STO19009
 - STO19010
 - STO19011
 - STO19012
 - STO19013
 - STO19014
 - STO19015
 - STO19016
 - STO19017
 - STO19018
 - STO19019
 - STO19020
 - STO19021
 - STO19022
 - STO19023
 - STO19024
 - STO19025
 - STO19026

Aantal leerlingen in technische profielen in het derde en vierde leerjaar van BB en KB

361

Aantal leerlingen in technische profielen in het derde en vierde leerjaar van de GL

7

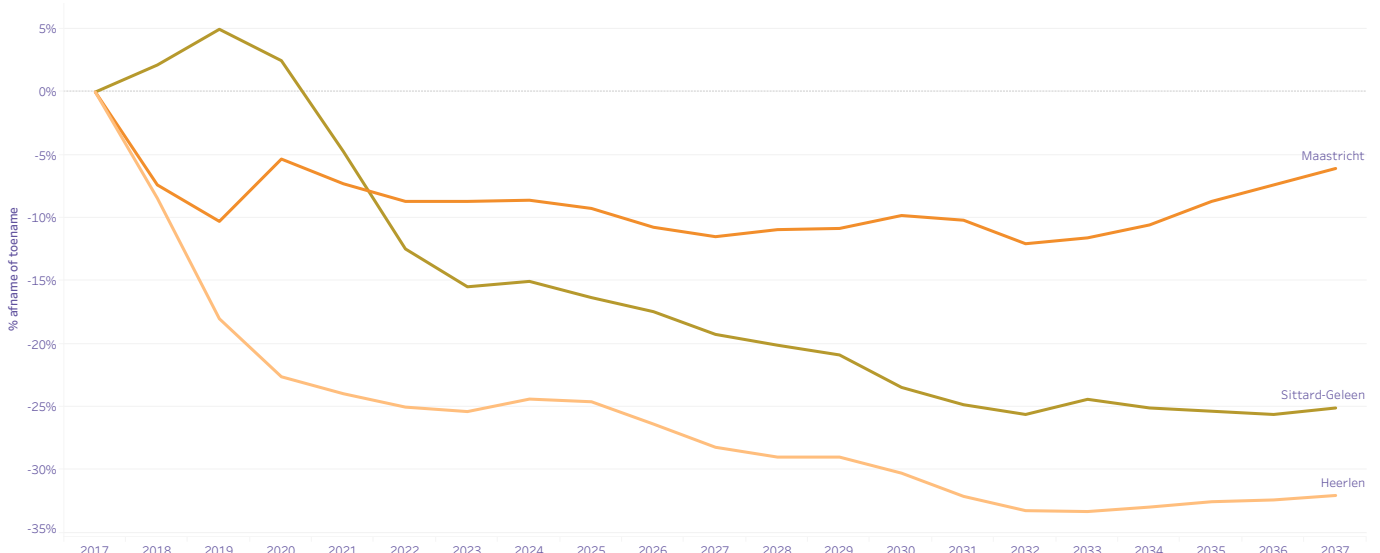
Aantal leerlingen in de verschillende profielen binnen het vmbo per leerweg en leerjaar in schooljaar 2022-2023

Het aantal leerlingen in vmbo-BB/-KB/-GL is af te lezen in een pop-up venster bij SUM(Totaal), indien de leerlingaantallen in de tabel worden geselecteerd. Selecteer hierbij alle rijen, maar niet de laatste twee kolommen (Theoretische leerweg). Let op: vmbo-tl uitbesteed aan Vavo wordt meegenomen in het aantal tl-leerlingen.

PROFIEL	Basisberoepsgerichte leerweg		Kaderberoepsgerichte leerweg		Gemengde leerweg		Theoretische leerweg	
	Leerjaar 3	Leerjaar 4	Leerjaar 3	Leerjaar 4	Leerjaar 3	Leerjaar 4	Leerjaar 3	Leerjaar 4
Bouwen, wonen en interieur	25	15	28	24	1			
Dienstverlening en producten	43	25	47	36	112	2		
Economie en ondernemen	15	9	42	36				
Horeca, bakkerij en recreatie	6	11	13	10	9	1		
Media, vormgeving en ICT	9	5	13	11				
Mobiliteit en transport	20	22	18	16				
Producersen, installeren en energie	37	38	52	28	2	4		
Zorg en Welzijn	63	51	120	93			115	160
Economie							109	147
Landbouw							5	4
Profielloos							18	
Techniek							62	57

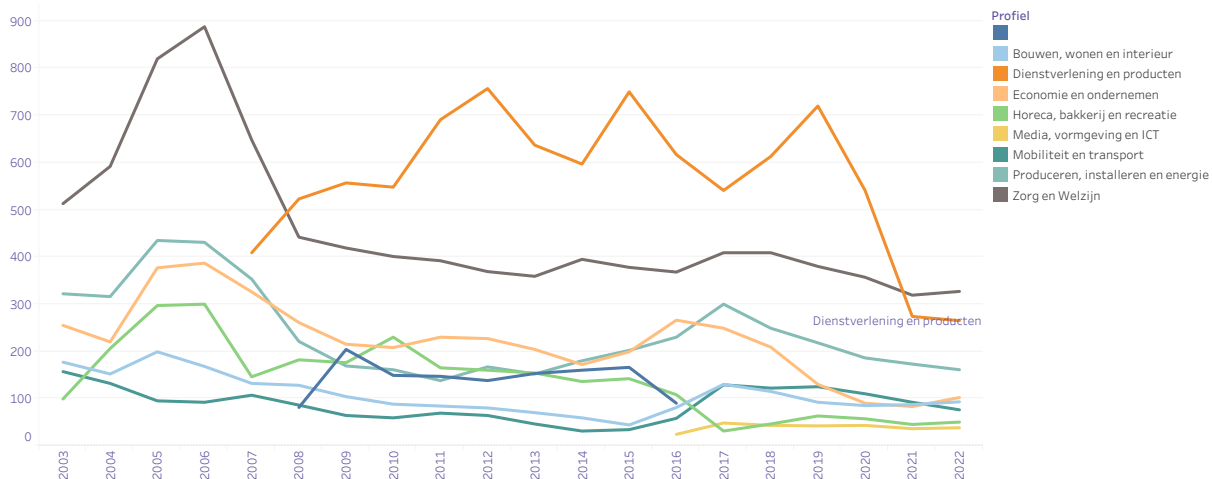
De leerlingenprognose van de bovenbouw van het vmbo (BB/KB/GL/TL)

In Nederland wordt een krimp verwacht in de leerlingaantallen op het vmbo. Dit geldt met name voor de vmbo basis- en kaderberoepsgerichte leerwegen. In sommige gemeenten wordt een forse daling voorzien.



Aantal leerlingen in de vmbo-profielen in de afgelopen tien jaar

Bekijk hieronder hoe leerlingen zijn verdeeld over de verschillende profielen in uw regio. Welke profielen bevatten veel leerlingen en welke weinig of geen? Hoe gevarieerd is het aanbod van profielen in uw regio?

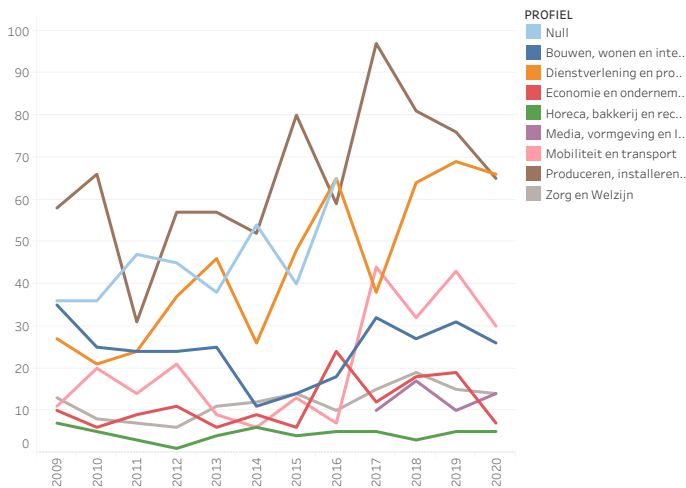
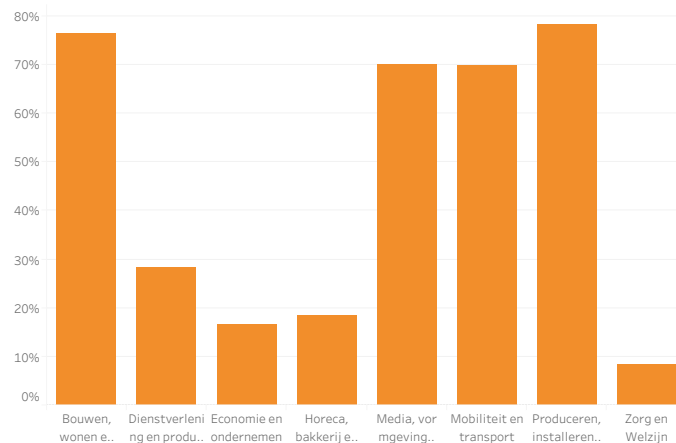


Percentuele doorstroom van technische profielen BB/KB/GL naar een technische mbo-opleiding in 2021

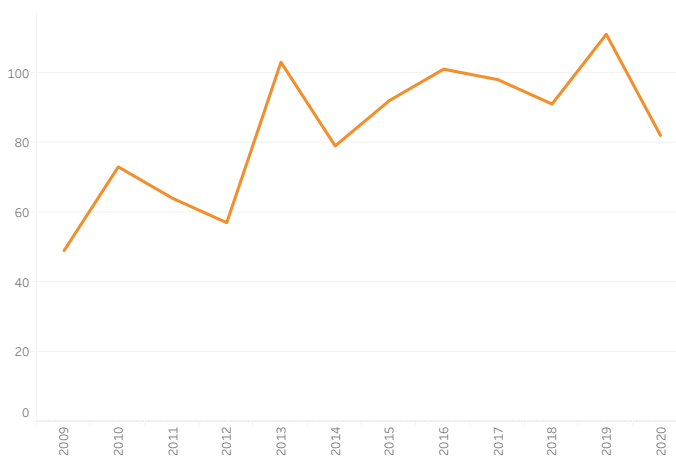
De meeste leerlingen van technische profielen kiezen voor een technische mbo-studie. Daarnaast kiest ook een deel van de leerlingen uit niet-technische profielen voor een technische opleiding.

Doorstroom van profielen (BB/KB/GL) naar een technische mbo-opleiding in 2021 in aantallen

In absolute aantallen kan het onderstaande beeld lijken op de percentuele doorstroom, maar dit kan ook heel anders zijn. Een eventueel verschil hiertussen komt door variërende leerlingaantallen in profielen.



Doorstroom van de theoretische leerweg naar een technische mbo-opleiding in aantallen



Percentuele doorstroom van de theoretische leerweg naar een technische mbo-opleiding

