



Aantal leerlingen in technische profielen in het derde en vierde leerjaar van BB en KB

383

Aantal leerlingen in technische profielen in het derde en vierde leerjaar van de GL

43

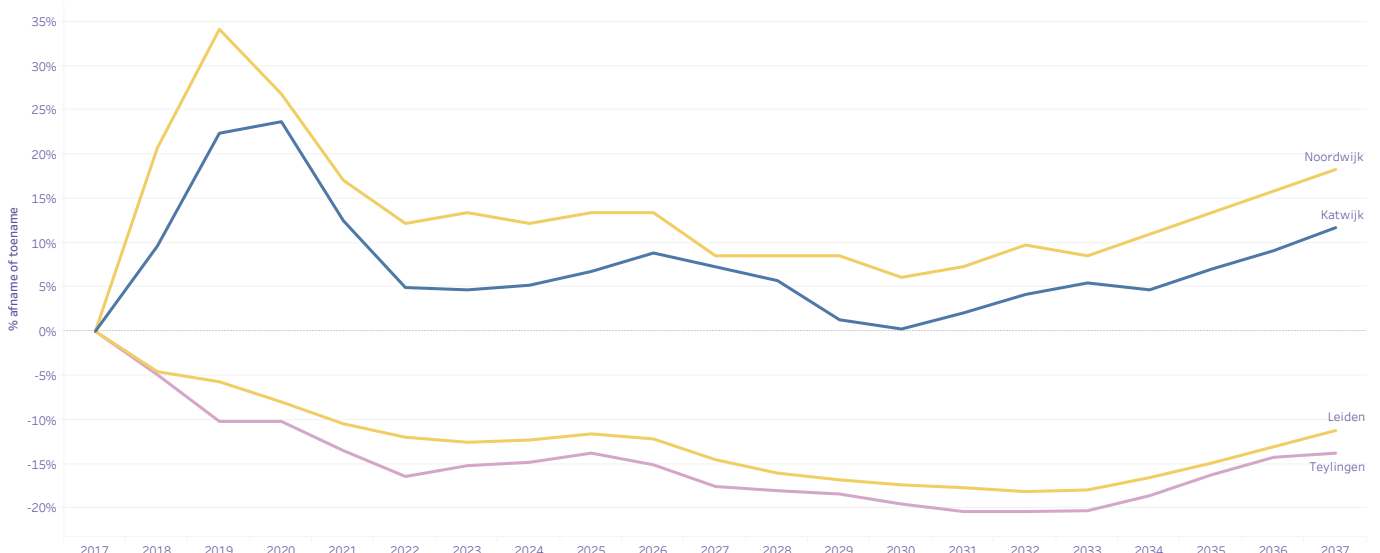
Aantal leerlingen in de verschillende profielen binnen het vmbo per leerweg en leerjaar in schooljaar 2022-2023

Het aantal leerlingen in vmbo-BB/-KB/-GL is af te lezen in een pop-up venster bij SUM(Totaal), indien de leerlingaantallen in de tabel worden geselecteerd. Selecteer hierbij alle rijen, maar niet de laatste twee kolommen (Theoretische leerweg). Let op: vmbo-tl uitbesteed aan Vavo wordt meegenomen in het aantal tl-leerlingen.

PROFIEL	Basisberoepsgerichte leerweg		Kaderberoepsgerichte leerweg		Gemengde leerweg		Theoretische leerweg	
	Leerjaar 3	Leerjaar 4	Leerjaar 3	Leerjaar 4	Leerjaar 3	Leerjaar 4	Leerjaar 3	Leerjaar 4
Bouwen, wonen en interieur	44	33	60	56	16	14		
Dienstverlening en producten	37	22	54	36		7		
Economie en ondernemen	20	15	28	11	11	5		
Groen	47	53	63	57	34	42		
Horeca, bakkerij en recreatie	43	23	68	41	10	3		
Media, vormgeving en ICT			11	6				
Mobiliteit en transport		2	10	3				
Produceeren, installeren en energie	29	28	48	53	10	3		
Zorg en Welzijn	37	26	61	73	20	21	10	72
Economie							154	221
Landbouw							1	12
Profielloos							174	
Techniek							23	55

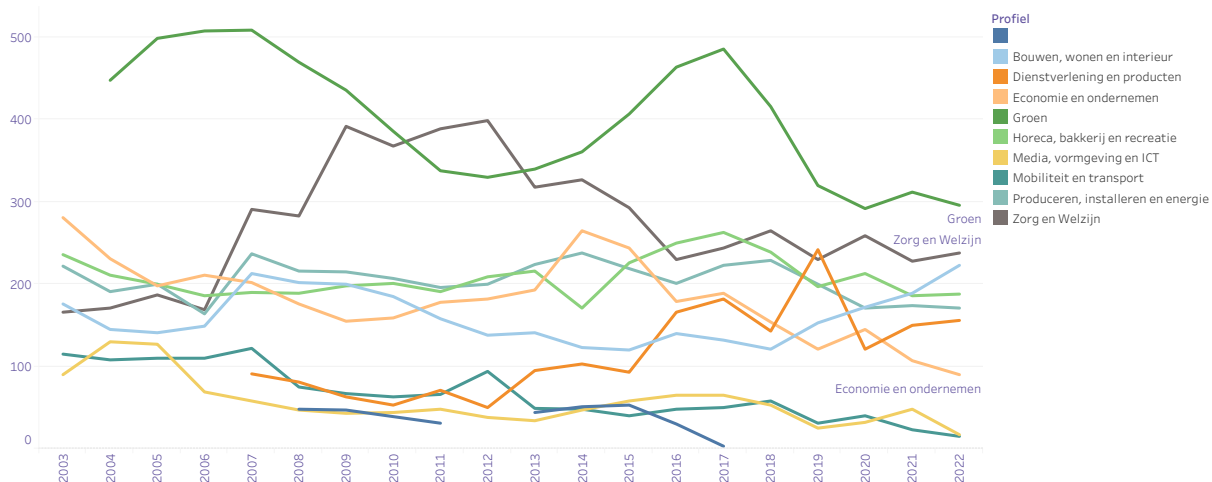
De leerlingenprognose van de bovenbouw van het vmbo (BB/KB/GL/TL)

In Nederland wordt een krimp verwacht in de leerlingaantallen op het vmbo. Dit geldt met name voor de vmbo basis- en kaderberoepsgerichte leerwegen. In sommige gemeenten wordt een forse daling voorzien.



Aantal leerlingen in de vmbo-profielen in de afgelopen tien jaar

Bekijk hieronder hoe leerlingen zijn verdeeld over de verschillende profielen in uw regio. Welke profielen bevatten veel leerlingen en welke weinig of geen? Hoe gevarieerd is het aanbod van profielen in uw regio?

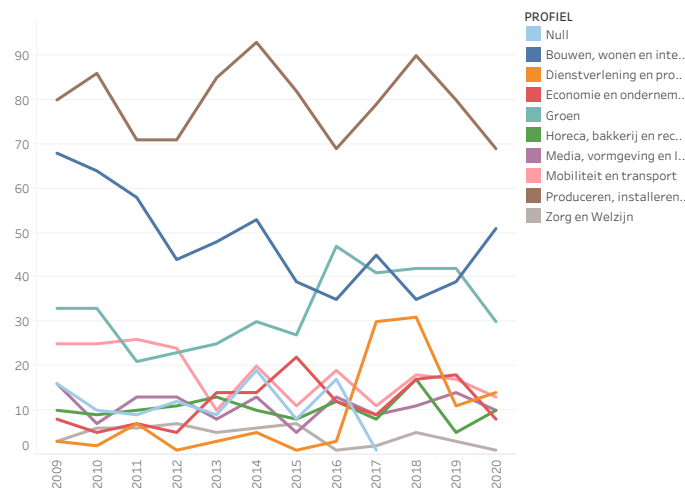
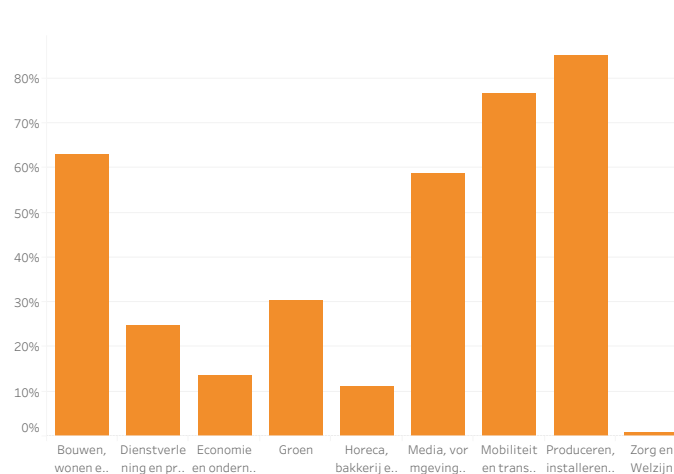


Percentuele doorstroom van technische profielen BB/KB/GL naar een technische mbo-opleiding in 2021

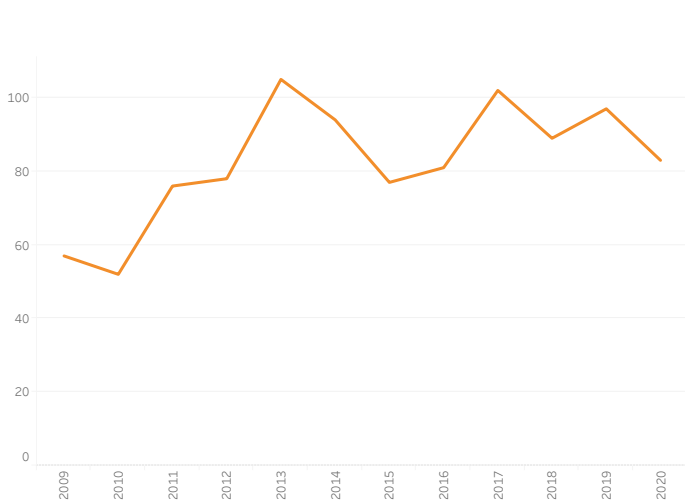
De meeste leerlingen van technische profielen kiezen voor een technische mbo-studie. Daarnaast kiest ook een deel van de leerlingen uit niet-technische profielen voor een technische opleiding.

Doorstroom van profielen (BB/KB/GL) naar een technische mbo-opleiding in 2021 in aantallen

In absolute aantallen kan het onderstaande beeld lijken op de percentuele doorstroom, maar dit kan ook heel anders zijn. Een eventueel verschil hiertussen komt door variërende leerlingaantallen in profielen.



Doorstroom van de theoretische leerweg naar een technische mbo-opleiding in aantallen



Percentuele doorstroom van de theoretische leerweg naar een technische mbo-opleiding

