



Aantal leerlingen in technische profielen in het derde en vierde leerjaar van BB en KB

1.080

Aantal leerlingen in technische profielen in het derde en vierde leerjaar van de GL

112

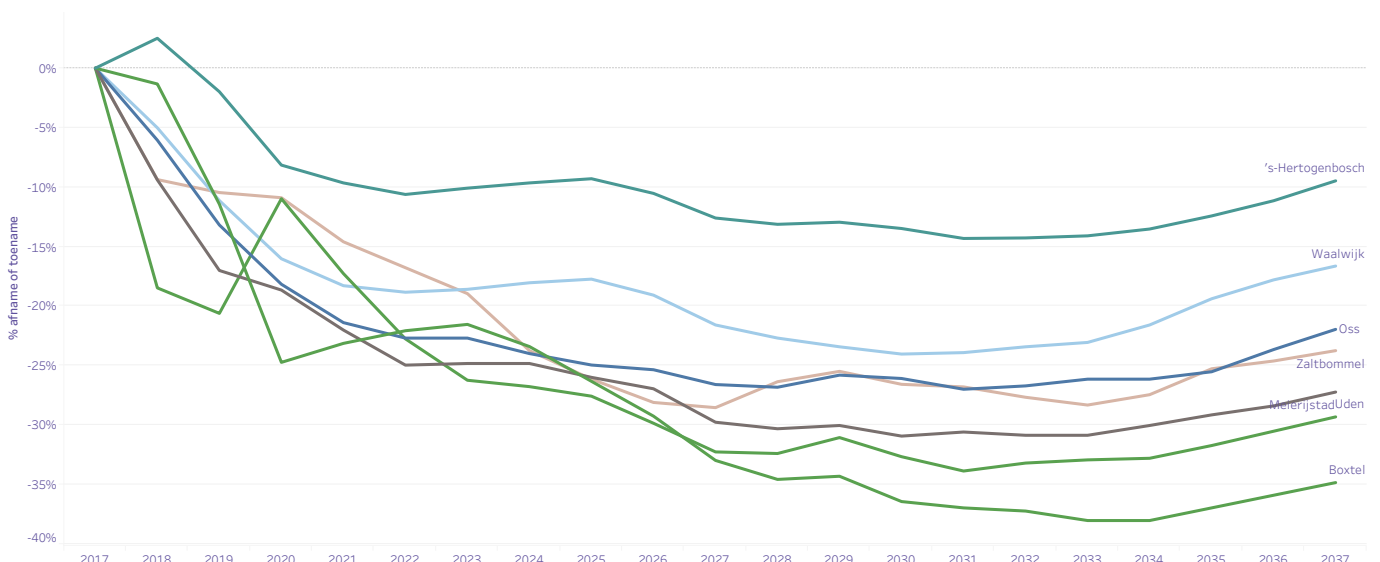
Aantal leerlingen in de verschillende profielen binnen het vmbo per leerweg en leerjaar in schooljaar 2021-2022

Het aantal leerlingen in vmbo-BB/-KB/-GL is af te lezen in een pop-up venster bij SUM(Totaal), indien de leerlingaantallen in de tabel worden geselecteerd. Selecteer hierbij alle rijen, maar niet de laatste twee kolommen (Theoretische leerweg). Let op: vmbo-tl uitbesteed aan Vavo wordt meegenomen in het aantal tl-leerlingen.

PROFIEL	Basisberoepsgerichte leerweg		Kaderberoepsgerichte leerweg		Gemengde leerweg		Theoretische leerweg	
	Leerjaar 3	Leerjaar 4	Leerjaar 3	Leerjaar 4	Leerjaar 3	Leerjaar 4	Leerjaar 3	Leerjaar 4
Bouwen, wonen en interieur	82	84	153	146	49	10		
Dienstverlening en producten	40	52	126	127	520	321		
Economie en ondernemen	39	41	68	85	15	11		
Groen	6	11	15	20	2			
Horeca, bakkerij en recreatie	31	31	58	59	5	3		
Media, vormgeving en ICT	4	6	20	10				
Mobiliteit en transport	43	47	52	43	3	9		
Producersen, installeren en energie	54	83	127	126	21	20		
Zorg en Welzijn	115	125	240	268	43	12	56	120
								5
Economie							151	287
Economie/Landbouw								10
Landbouw							18	4
Techniek							47	32
Techniek/Economie								20
Techniek/Economie/Landbouw							11	26
Techniek/Landbouw							4	17
Techniek/Zorg en Welzijn								1
Techniek/Zorg en Welzijn/Economie/Landbouw							2	3
Techniek/Zorg en Welzijn/Landbouw								2
Zorg en Welzijn/Economie							1	2
Zorg en Welzijn/Economie/Landbouw							10	17
Zorg en Welzijn/Landbouw							7	23

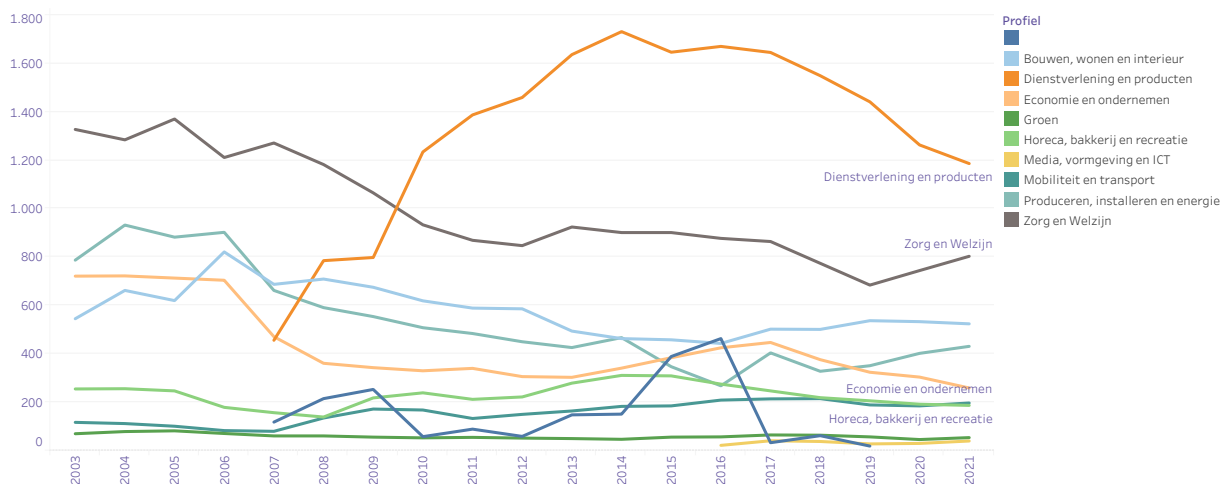
De leerlingenprognose van de bovenbouw van het vmbo (BB/KB/GL/TL)

In Nederland wordt een krimp verwacht in de leerlingaantallen op het vmbo. Dit geldt met name voor de vmbo basis- en kaderberoepsgerichte leerwegen. In sommige gemeenten wordt een forse daling voorzien.



Aantal leerlingen in de vmbo-profielen in de afgelopen tien jaar

Bekijk hieronder hoe leerlingen zijn verdeeld over de verschillende profielen in uw regio. Welke profielen bevatten veel leerlingen en welke weinig of geen? Hoe gevarieerd is het aanbod van profielen in uw regio?

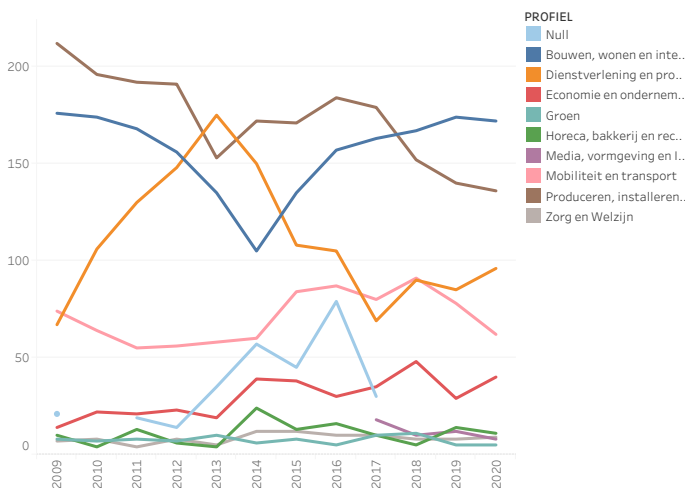
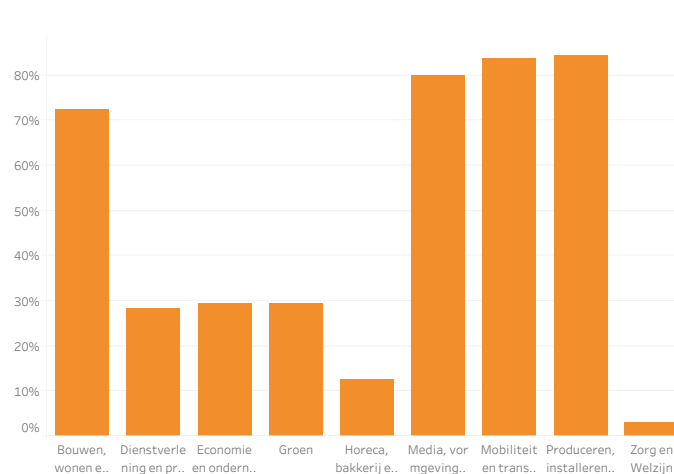


Percentuele doorstroom van technische profielen BB/KB/GL naar een technische mbo-opleiding in 2021

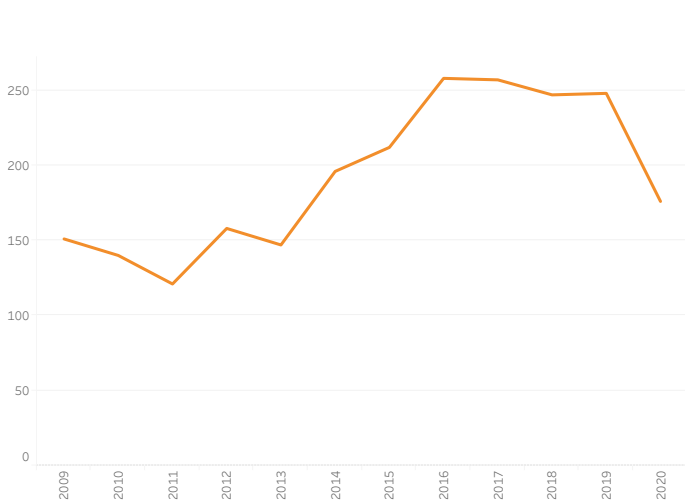
De meeste leerlingen van technische profielen kiezen voor een technische mbo-studie. Daarnaast kiest ook een deel van de leerlingen uit niet-technische profielen voor een technische opleiding.

Doorstroom van profielen (BB/KB/GL) naar een technische mbo-opleiding in 2021 in aantallen

In absolute aantallen kan het onderstaande beeld lijken op de percentuele doorstroom, maar dit kan ook heel anders zijn. Een eventueel verschil hiertussen komt door variërende leerlingaantallen in profielen.



Doorstroom van de theoretische leerweg naar een technische mbo-opleiding in aantallen



Percentuele doorstroom van de theoretische leerweg naar een technische mbo-opleiding

