

Regioportret



Aantal leerlingen in technische profielen in het derde en vierde leerjaar van BB en KB

983

Aantal leerlingen in technische profielen in het derde en vierde leerjaar van de GL

135

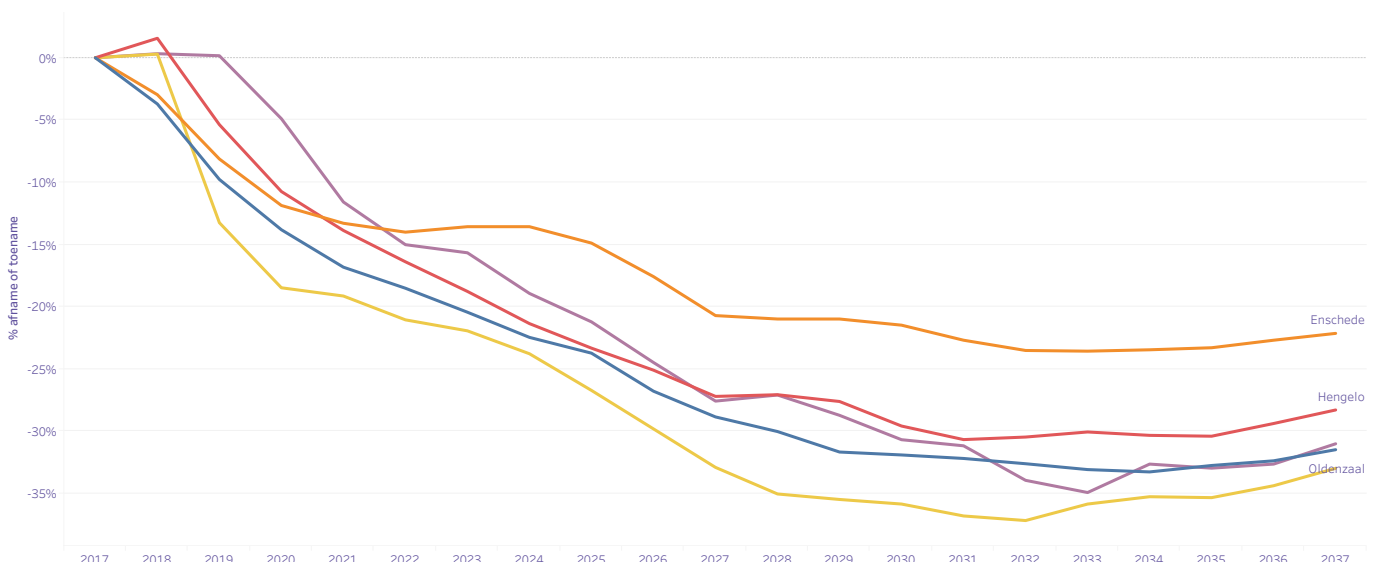
Aantal leerlingen in de verschillende profielen binnen het vmbo per leerweg en leerjaar in schooljaar 2021-2022

Het aantal leerlingen in vmbo-BB/-KB/-GL is af te lezen in een pop-up venster bij SUM(Totaal), indien de leerlingaantallen in de tabel worden geselecteerd. Selecteer hierbij alle rijen, maar niet de laatste twee kolommen (Theoretische leerweg). Let op: vmbo-tl uitbesteed aan Vavo wordt meegenomen in het aantal tl-leerlingen.

PROFIEL	Basisberoepsgerichte leerweg		Kaderberoepsgerichte leerweg		Gemengde leerweg		Theoretische leerweg	
	Leerjaar 3	Leerjaar 4	Leerjaar 3	Leerjaar 4	Leerjaar 3	Leerjaar 4	Leerjaar 3	Leerjaar 4
Bouwen, wonen en interieur	100	98	107	68	45	29		
Dienstverlening en producten	36	35	62	97	381	367		
Economie en ondernemen	87	71	187	176	87	77		
Groen	10	7	13	21	8	14		
Horeca, bakkerij en recreatie	64	54	69	72	28	16		
Media, vormgeving en ICT	23	12	37	57				
Mobiliteit en transport	28	35	26	28		6		
Produceren, installeren en energie	64	72	116	112	20	35		
Zorg en Welzijn	227	179	407	371	156	96		
							44	91
Economie								4
Landbouw								107
Techniek								2
Techniek/Economie/Landbouw								38
Techniek/Landbouw								7
Techniek/Zorg en Welzijn/Economie/Landbouw								5
Techniek/Zorg en Welzijn/Landbouw								1
Zorg en Welzijn/Economie/Landbouw								4
Zorg en Welzijn/Landbouw								4

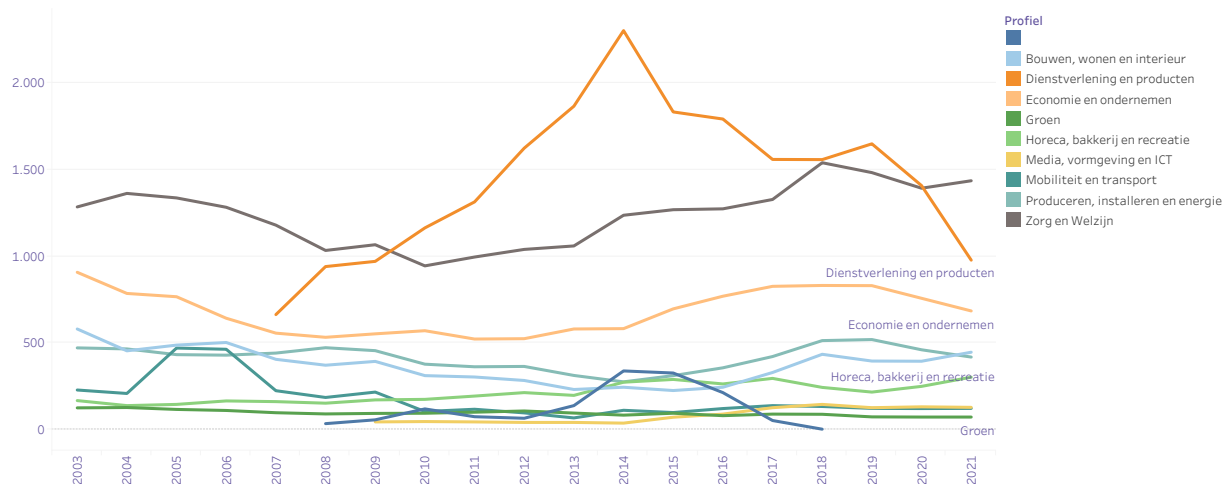
De leerlingenprognose van de bovenbouw van het vmbo (BB/KB/GL/TL)

In Nederland wordt een krimp verwacht in de leerlingaantallen op het vmbo. Dit geldt met name voor de vmbo basis- en kaderberoepsgerichte leerwegen. In sommige gemeenten wordt een forse daling voorzien.



Aantal leerlingen in de vmbo-profielen in de afgelopen tien jaar

Bekijk hieronder hoe leerlingen zijn verdeeld over de verschillende profielen in uw regio. Welke profielen bevatten veel leerlingen en welke weinig of geen? Hoe gevarieerd is het aanbod van profielen in uw regio?

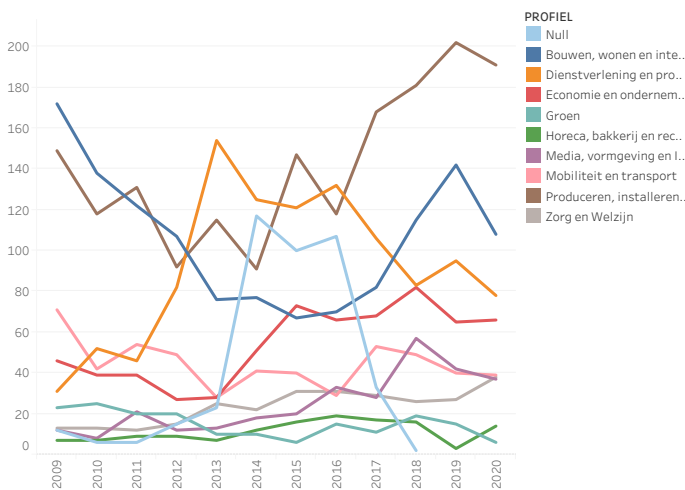
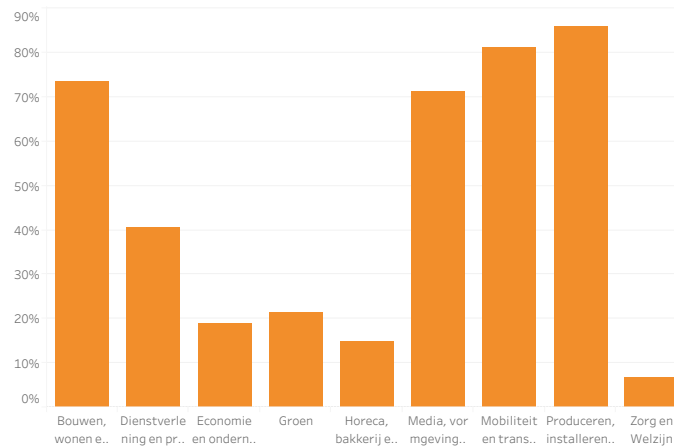


Percentuele doorstroom van technische profielen BB/KB/GL naar een technische mbo-opleiding in 2021

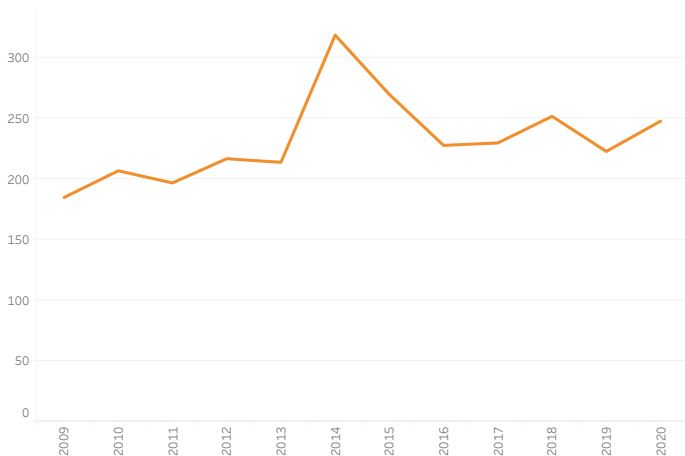
De meeste leerlingen van technische profielen kiezen voor een technische mbo-studie. Daarnaast kiest ook een deel van de leerlingen uit niet-technische profielen voor een technische opleiding.

Doorstroom van profielen (BB/KB/GL) naar een technische mbo-opleiding in 2021 in aantallen

In absolute aantallen kan het onderstaande beeld lijken op de percentuele doorstroom, maar dit kan ook heel anders zijn. Een eventueel verschil hiertussen komt door variërende leerlingaantallen in profielen.



Doorstroom van de theoretische leerweg naar een technische mbo-opleiding in aantallen



Percentuele doorstroom van de theoretische leerweg naar een technische mbo-opleiding

