

Regioportret



Aantal leerlingen in technische profielen in het derde en vierde leerjaar van BB en KB

384

Aantal leerlingen in technische profielen in het derde en vierde leerjaar van de GL

4

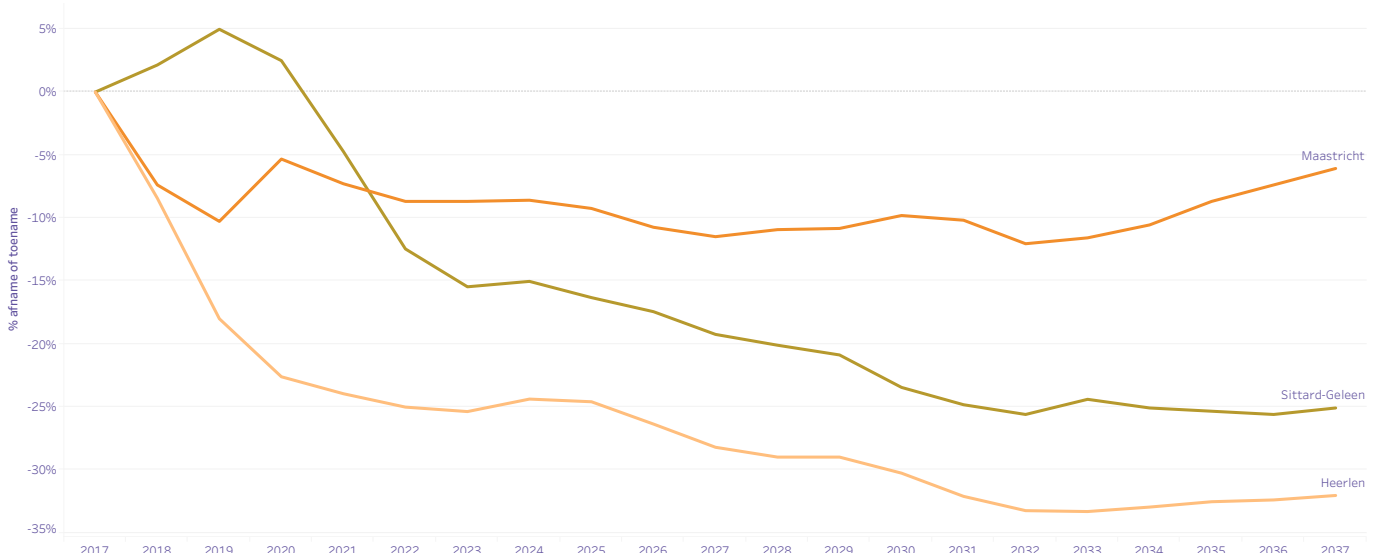
Aantal leerlingen in de verschillende profielen binnen het vmbo per leerweg en leerjaar in schooljaar 2021-2022

Het aantal leerlingen in vmbo-BB/-KB/-GL is af te lezen in een pop-up venster bij SUM(Totaal), indien de leerlingaantallen in de tabel worden geselecteerd. Selecteer hierbij alle rijen, maar niet de laatste twee kolommen (Theoretische leerweg). Let op: vmbo-tl uitbesteed aan Vavo wordt meegenomen in het aantal tl-leerlingen.

PROFIEL	Basisberoepsgerichte leerweg		Kaderberoepsgerichte leerweg		Gemengde leerweg		Theoretische leerweg	
	Leerjaar 3	Leerjaar 4	Leerjaar 3	Leerjaar 4	Leerjaar 3	Leerjaar 4	Leerjaar 3	Leerjaar 4
Bouwen, wonen en interieur	23	19	27	18				
Dienstverlening en producten	29	27	38	36	114	30		
Economie en ondernemen	9	5	34	35				
Horeca, bakkerij en recreatie	9	8	15	12	1			
Media, vormgeving en ICT	4	11	12	9				
Mobiliteit en transport	21	27	23	21				
Produceeren, installeren en energie	40	37	39	53	4			
Zorg en Welzijn	57	53	92	117			17	76
Economie							20	6
Techniek							39	103
Techniek/Economie							1	5
Techniek/Economie/Landbouw							22	13
Techniek/Landbouw								16
Techniek/Landbouw								13
Techniek/Zorg en Welzijn							5	4
Techniek/Zorg en Welzijn/Economie							117	1
Techniek/Zorg en Welzijn/Economie/Landbouw							1	14
Techniek/Zorg en Welzijn/Landbouw								29
Zorg en Welzijn/Economie							44	27
Zorg en Welzijn/Economie/Landbouw							3	33
Zorg en Welzijn/Landbouw							1	52

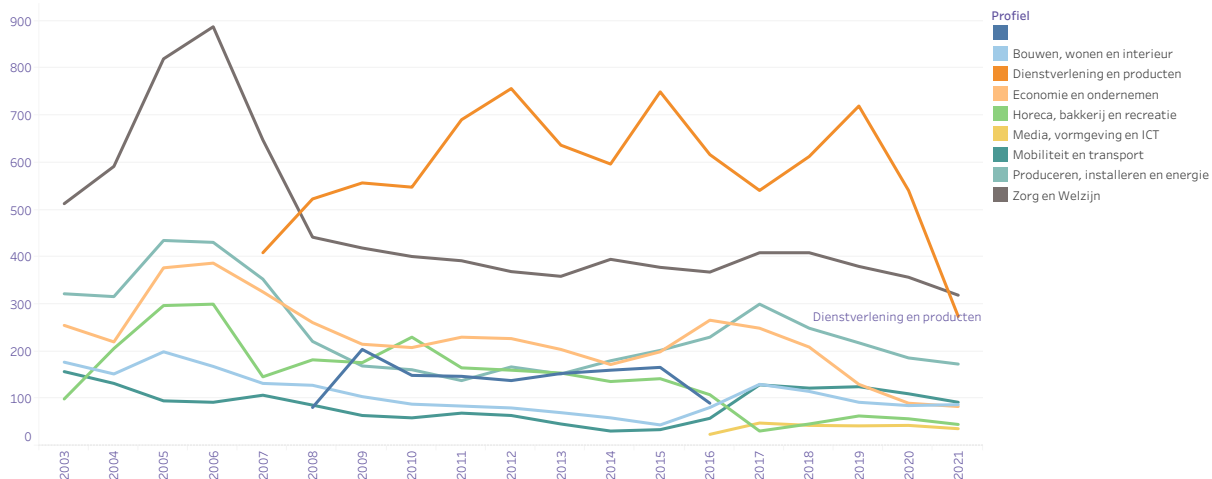
De leerlingenprognose van de bovenbouw van het vmbo (BB/KB/GL/TL)

In Nederland wordt een krimp verwacht in de leerlingaantallen op het vmbo. Dit geldt met name voor de vmbo basis- en kaderberoepsgerichte leerwegen. In sommige gemeenten wordt een forse daling voorzien.



Aantal leerlingen in de vmbo-profielen in de afgelopen tien jaar

Bekijk hieronder hoe leerlingen zijn verdeeld over de verschillende profielen in uw regio. Welke profielen bevatten veel leerlingen en welke weinig of geen? Hoe gevarieerd is het aanbod van profielen in uw regio?

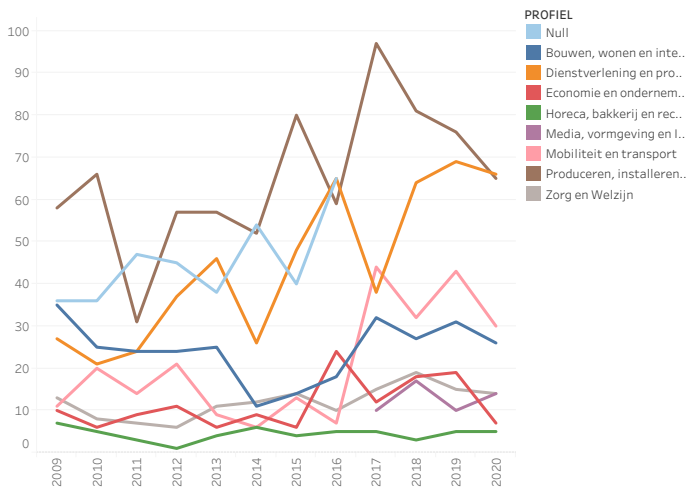
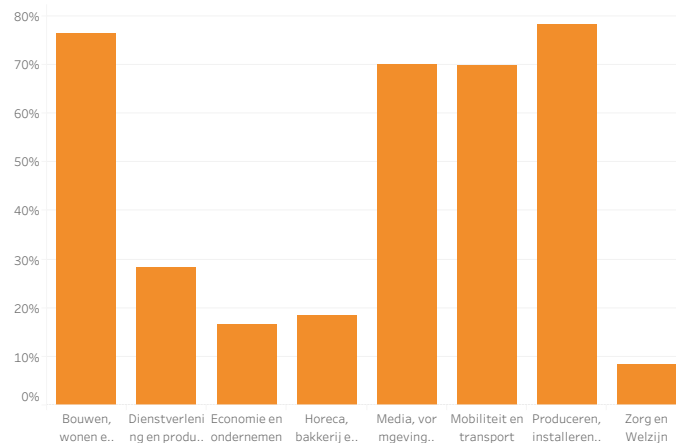


Percentuele doorstroom van technische profielen BB/KB/GL naar een technische mbo-opleiding in 2021

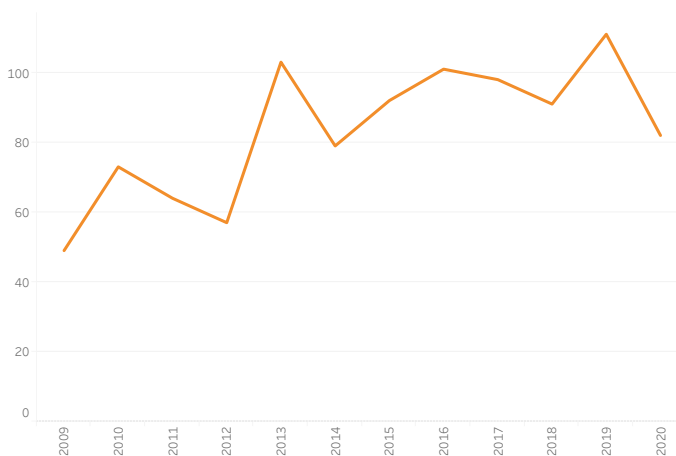
De meeste leerlingen van technische profielen kiezen voor een technische studie. Daarnaast kiest ook een deel van de leerlingen uit niet-technische profielen voor een technische opleiding.

Doorstroom van profielen (BB/KB/GL) naar een technische mbo-opleiding in 2021 in aantallen

In absolute aantallen kan het onderstaande beeld lijken op de percentuele doorstroom, maar dit kan ook heel anders zijn. Een eventueel verschil hiertussen komt door variërende leerlingaantallen in profielen.



Doorstroom van de theoretische leerweg naar een technische mbo-opleiding in aantallen



Percentuele doorstroom van de theoretische leerweg naar een technische mbo-opleiding

