



Aantal leerlingen in technische profielen in het derde en vierde leerjaar van BB en KB

399

Aantal leerlingen in technische profielen in het derde en vierde leerjaar van de GL

35

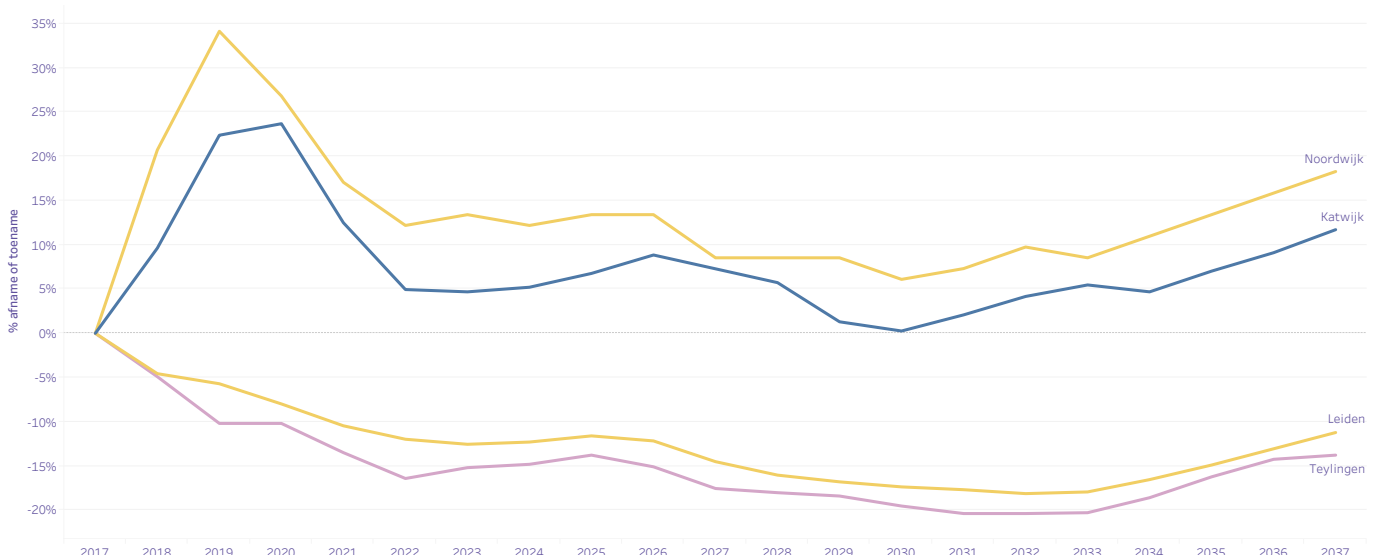
## Aantal leerlingen in de verschillende profielen binnen het vmbo per leerweg en leerjaar in schooljaar 2021-2022

Het aantal leerlingen in vmbo-BB/-KB/-GL is af te lezen in een pop-up venster bij SUM(Totaal), indien de leerlingaantallen in de tabel worden geselecteerd. Selecteer hierbij alle rijen, maar niet de laatste twee kolommen (Theoretische leerweg). Let op: vmbo-tl uitbesteed aan Vavo wordt meegenomen in het aantal tl-leerlingen.

PROFIEL	Basisberoepsgerichte leerweg		Kaderberoepsgerichte leerweg		Gemengde leerweg		Theoretische leerweg	
	Leerjaar 3	Leerjaar 4	Leerjaar 3	Leerjaar 4	Leerjaar 3	Leerjaar 4	Leerjaar 3	Leerjaar 4
Bouwen, wonen en interieur	39	31	63	36	14	6		
Dienstverlening en producten	35	11	31	47	14	12		
Economie en ondernemen	20	23	16	32	6	10		
Groen	56	46	63	65	53	29		
Horeca, bakkerij en recreatie	23	35	55	68	4	1		
Media, vormgeving en ICT	1	1	33	14				
Mobiliteit en transport	1	7	5	10				
Produceren, installeren en energie	32	37	57	33	3	12		
Zorg en Welzijn	34	33	63	58	21	19	6	42
							169	3
Economie							99	157
Landbouw								1
Techniek							1	19
Techniek/Economie								26
Techniek/Economie/Landbouw							29	16
Techniek/Landbouw								3
Techniek/Zorg en Welzijn/Economie								1
Techniek/Zorg en Welzijn/Economie/Landbouw							36	21
Techniek/Zorg en Welzijn/Landbouw								15
Zorg en Welzijn/Economie								31
Zorg en Welzijn/Economie/Landbouw								37
Zorg en Welzijn/Landbouw								25

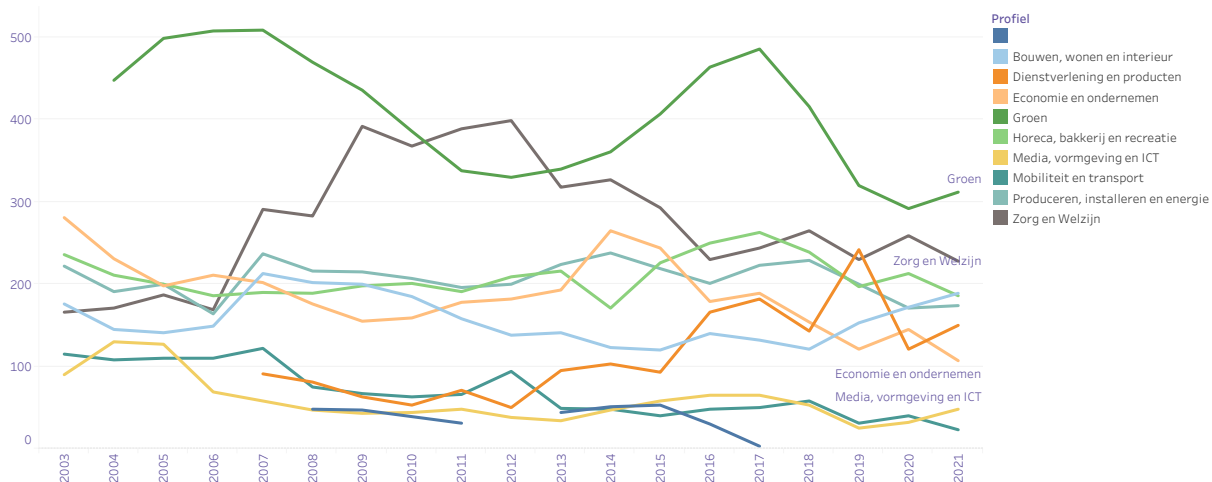
## De leerlingenprognose van de bovenbouw van het vmbo (BB/KB/GL/TL)

In Nederland wordt een krimp verwacht in de leerlingaantallen op het vmbo. Dit geldt met name voor de vmbo basis- en kaderberoepsgerichte leerwegen. In sommige gemeenten wordt een forse daling voorzien.



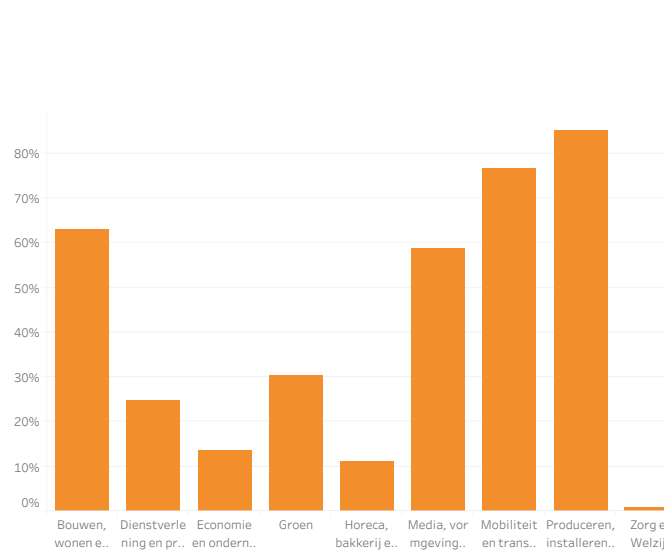
## Aantal leerlingen in de vmbo-profielen in de afgelopen tien jaar

Bekijk hieronder hoe leerlingen zijn verdeeld over de verschillende profielen in uw regio. Welke profielen bevatten veel leerlingen en welke weinig of geen? Hoe gevarieerd is het aanbod van profielen in uw regio?



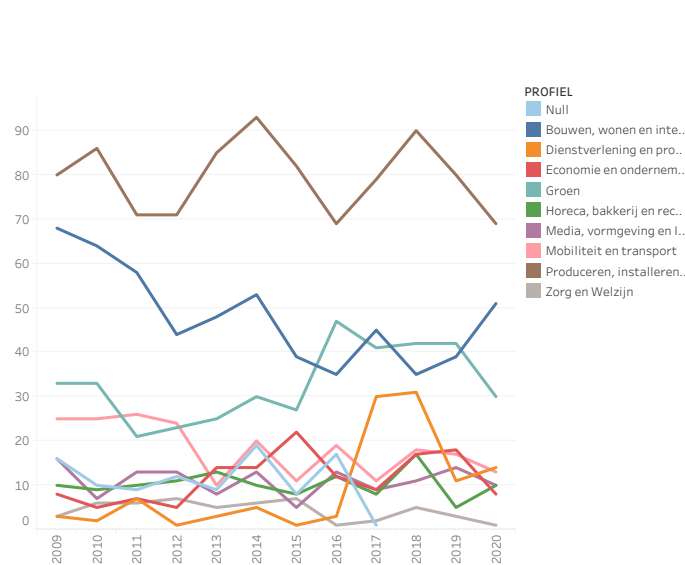
## Percentuele doorstroom van technische profielen BB/KB/GL naar een technische mbo-opleiding in 2021

De meeste leerlingen van technische profielen kiezen voor een technische mbo-studie. Daarnaast kiest ook een deel van de leerlingen uit niet-technische profielen voor een technische opleiding.

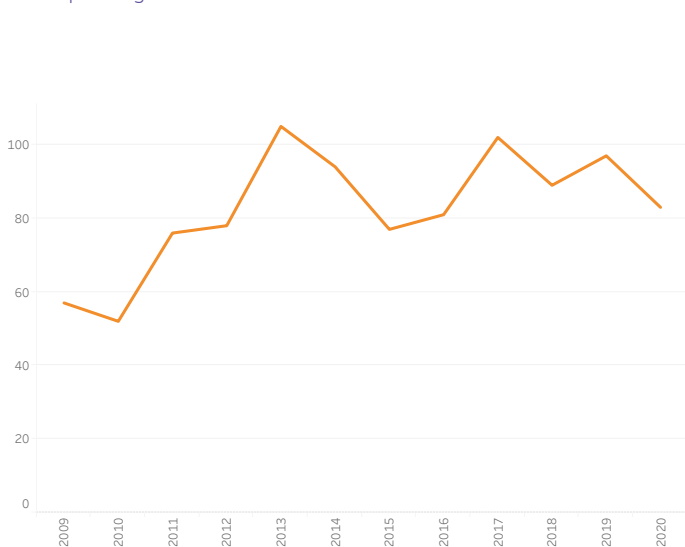


## Doorstroom van profielen (BB/KB/GL) naar een technische mbo-opleiding in 2021 in aantallen

In absolute aantallen kan het onderstaande beeld lijken op de percentuele doorstroom, maar dit kan ook heel anders zijn. Een eventueel verschil hiertussen komt door variërende leerlingaantallen in profielen.



## Doorstroom van de theoretische leerweg naar een technische mbo-opleiding in aantallen



## Percentuele doorstroom van de theoretische leerweg naar een technische mbo-opleiding

