

Aantal leerlingen in technische profielen in het derde en vierde leerjaar van BB en KB

746

Aantal leerlingen in technische profielen in het derde en vierde leerjaar van de GL

56

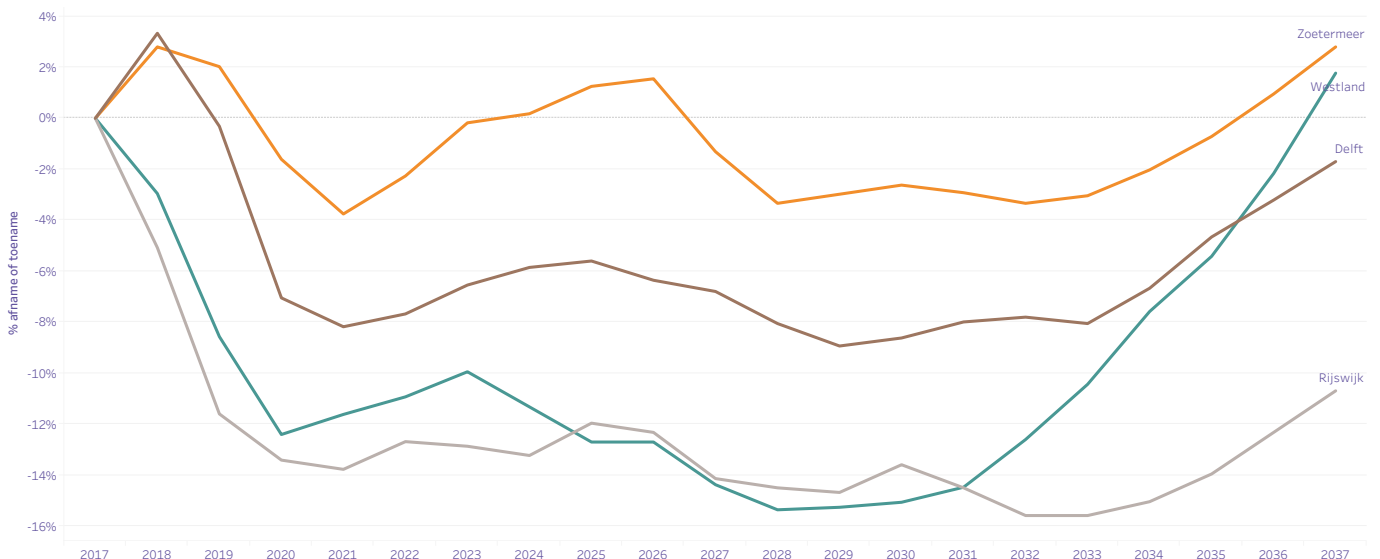
**Aantal leerlingen in de verschillende profielen binnen het vmbo per leerweg en leerjaar in schooljaar 2021-2022**

Het aantal leerlingen in vmbo-BB/-KB/-GL is af te lezen in een pop-up venster bij SUM(Totaal), indien de leerlingaantallen in de tabel worden geselecteerd. Selecteer hierbij alle rijen, maar niet de laatste twee kolommen (Theoretische leerweg). Let op: vmbo-tl uitbesteed aan Vavo wordt meegenomen in het aantal tl-leerlingen.

PROFIEL	Basisberoepsgerichte leerweg		Kaderberoepsgerichte leerweg		Gemengde leerweg		Theoretische leerweg	
	Leerjaar 3	Leerjaar 4	Leerjaar 3	Leerjaar 4	Leerjaar 3	Leerjaar 4	Leerjaar 3	Leerjaar 4
Bouwen, wonen en interieur	36	49	42	61	9	4		
Dienstverlening en producten	64	70	115	128	59	42		
Economie en ondernemen	72	100	209	196	5	11		
Groen	112	115	179	148	269	114		
Horeca, bakkerij en recreatie	50	26	53	27	14	15		
Media, vormgeving en ICT	31	20	38	23	26	13		
Mobiliteit en transport	18	16	12	11				
Producersen, installeren en energie	72	100	127	90	2	2		
Zorg en Welzijn	170	178	302	235	29	29	345	310
						99	451	16
Economie							332	501
Landbouw							47	7
Techniek							98	123
Techniek/Economie							2	28
Techniek/Economie/Landbouw								34
Techniek/Landbouw								5
Techniek/Zorg en Welzijn							4	18
Techniek/Zorg en Welzijn/Economie							2	2
Techniek/Zorg en Welzijn/Economie/Landbouw								13
Techniek/Zorg en Welzijn/Landbouw								22
Zorg en Welzijn/Economie							9	18
Zorg en Welzijn/Economie/Landbouw							68	71
Zorg en Welzijn/Landbouw								48

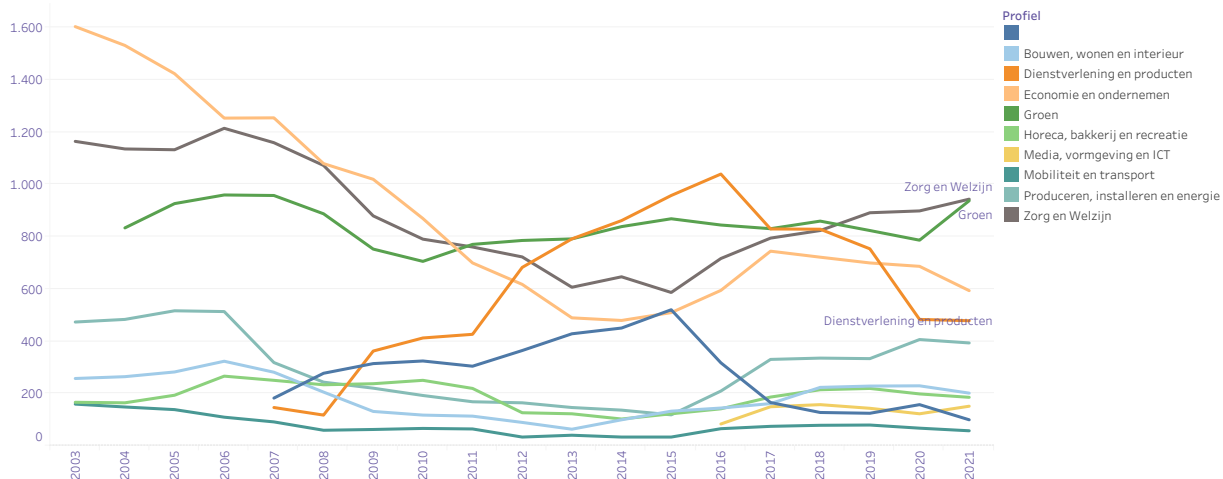
**De leerlingenprognose van de bovenbouw van het vmbo (BB/KB/GL/TL)**

In Nederland wordt een krimp verwacht in de leerlingaantallen op het vmbo. Dit geldt met name voor de vmbo basis- en kaderberoepsgerichte leerwegen. In sommige gemeenten wordt een forse daling voorzien.



## Aantal leerlingen in de vmbo-profielen in de afgelopen tien jaar

Bekijk hieronder hoe leerlingen zijn verdeeld over de verschillende profielen in uw regio. Welke profielen bevatten veel leerlingen en welke weinig of geen? Hoe gevarieerd is het aanbod van profielen in uw regio?

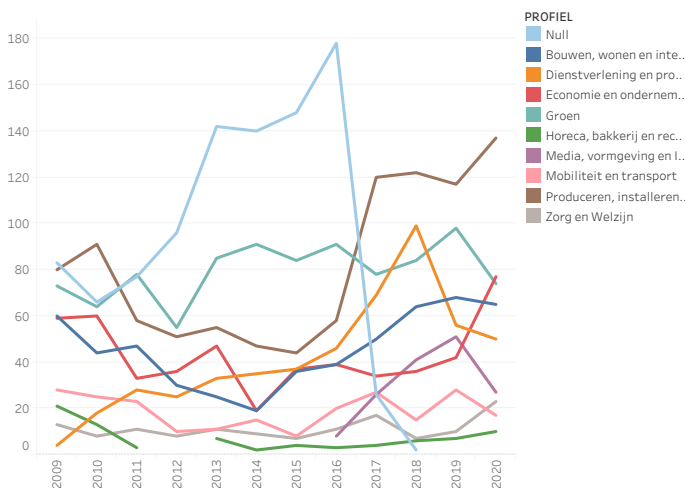
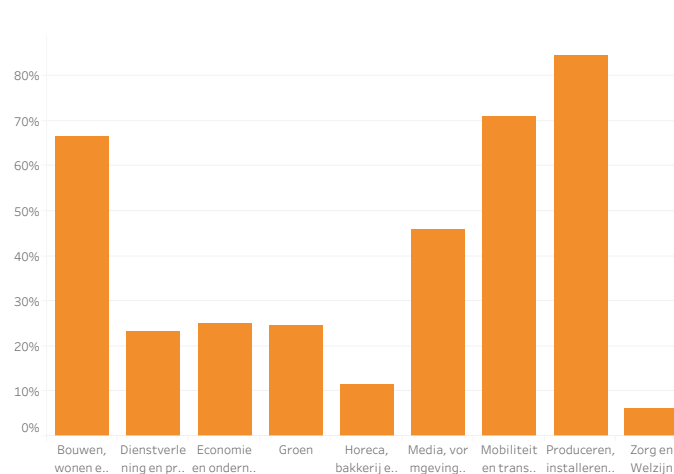


## Percentuele doorstroom van technische profielen BB/KB/GL naar een technische mbo-opleiding in 2021

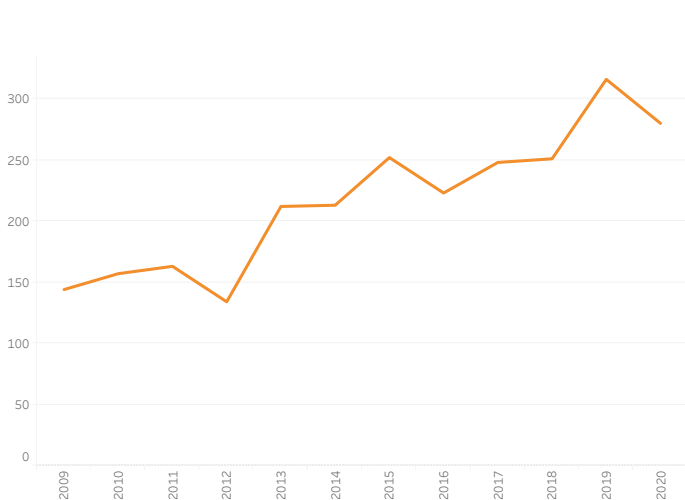
De meeste leerlingen van technische profielen kiezen voor een technische mbo-studie. Daarnaast kiest ook een deel van de leerlingen uit niet-technische profielen voor een technische opleiding.

## Doorstroom van profielen (BB/KB/GL) naar een technische mbo-opleiding in 2021 in aantallen

In absolute aantallen kan het onderstaande beeld lijken op de percentuele doorstroom, maar dit kan ook heel anders zijn. Een eventueel verschil hiertussen komt door variërende leerlingaantallen in profielen.



## Doorstroom van de theoretische leerweg naar een technische mbo-opleiding in aantallen



## Percentuele doorstroom van de theoretische leerweg naar een technische mbo-opleiding

