

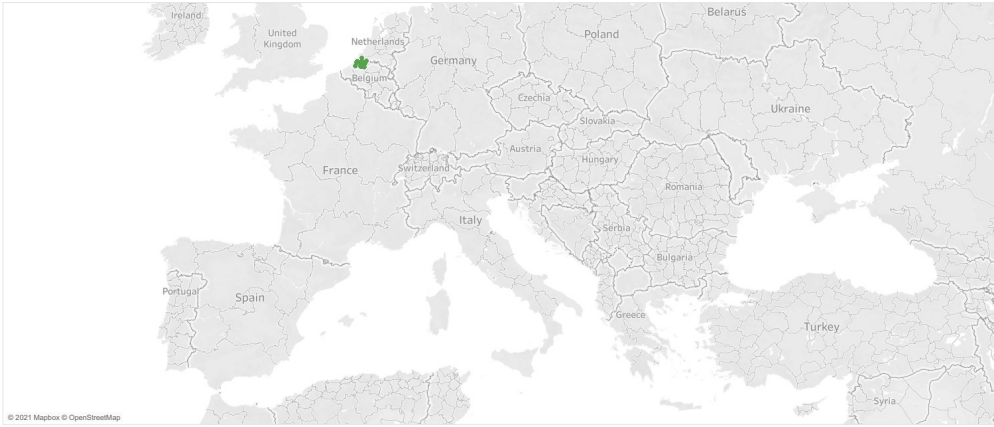
Regioportret



Selecteer een

STO-regio:

- STO19001
- STO19002
- STO19003
- STO19004
- STO19005
- STO19006
- STO19007
- STO19008
- STO19009
- STO19010
- STO19011
- STO19012
- STO19013
- STO19014
- STO19015
- STO19016
- STO19017
- STO19018
- STO19019
- STO19020
- STO19021
- STO19022
- STO19023
- STO19024
- STO19025
- STO19026
- STO19027
- STO19028
- STO19029
- STO19030
- STO19031
- STO19032
- STO19033
- STO19034
- STO19035
- STO19036
- STO19037
- STO19038
- STO19039
- STO19040
- STO19041
- STO19042
- STO19043
- STO19044
- STO19045
- STO19046
- STO19047
- STO19048
- STO19049
- STO19050
- STO19051
- STO19052
- STO19053
- STO19054
- STO19055
- STO19056
- STO19057



© 2021 Mapbox © OpenStreetMap

Aantal leerlingen in technische profielen in het derde en vierde leerjaar van BB en KB

Aantal leerlingen in technische profielen in het derde en vierde leerjaar van de GL

572

35

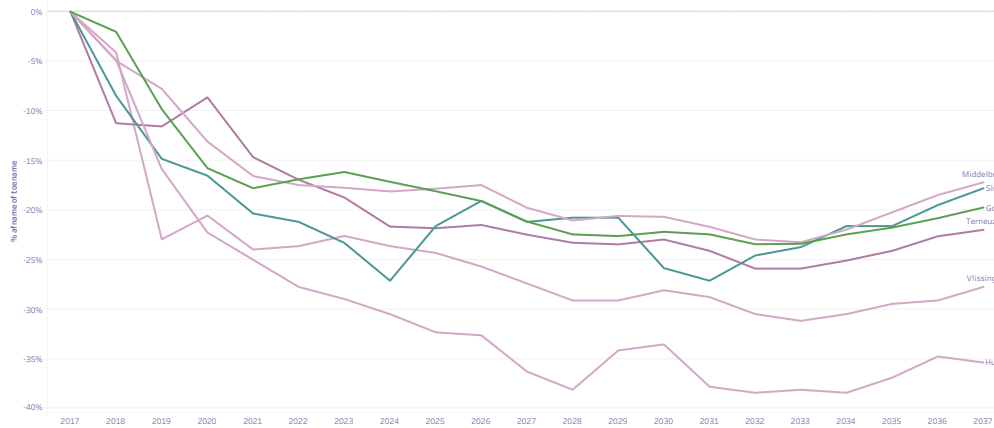
Aantal leerlingen in de verschillende profielen binnen het vmbo per leerweg en leerjaar in schooljaar 2020-2021

Het aantal leerlingen in vmbo-BB/-KB/-GL is af te lezen in een pop-up venster bij SUM (Totaal), indien de leerlingaantallen in de tabel worden geselecteerd. Selecteer hierbij alle rijen, maar niet de laatste twee kolommen (Theoretische leerweg). Let op: vmbo-TI uitbesteed aan Vovo wordt meegenomen in het aantal TI-leerlingen.

PROFIEL	Basisberoepsgerichte leerweg		Kaderberoepsgerichte leerweg		Gemengde leerweg		Theoretische leerweg	
	Leerjaar 3	Leerjaar 4	Leerjaar 3	Leerjaar 4	Leerjaar 3	Leerjaar 4	Leerjaar 3	Leerjaar 4
Bouwen, wonen en interieur	19	36	37	50	7	3		
Dienstverlening en producten	153	160	220	236	357	261		
Economie en ondernemen	17	23	35	24	36	12		
Groen	7	4	9	6	4	5		
Horeca, bakkerij en recreatie	31	29	54	43	41	8		
Mobiliteit en transport	5	11	8	6	5	2		
Producteren, installeren en energie	43	43	77	90	10	8		
Vakmanschapsroute Techniek (EDL)	29	16	69	33				
Zorg en Welzijn	68	50	99	74	43	15		
							460	677

De leerlingprognose van de bovenbouw van het vmbo (BB/KB/GL/TL)

In Nederland wordt een krimp verwacht in de leerlingaantallen op het vmbo. Dit geldt met name voor de vmbo basis- en kaderberoepsgerichte leerwegen. In sommige gemeenten wordt een forse daling voorzien.



Aantal leerlingen in de vmbo-profielen in de afgelopen tien jaar

Bekijk hieronder hoe leerlingen zijn verdeeld over de verschillende profielen in uw regio. Welke profielen bevatten veel leerlingen en welke weinig of geen? Hoe gevarieerd is het aanbod van profielen in uw regio?

