

Regioportret



Selecteer een

STO-regio:

- STO19001
- STO19002
- STO19003
- STO19004
- STO19005
- STO19006
- STO19007
- STO19008
- STO19009
- STO19010
- STO19011
- STO19012
- STO19013
- STO19014
- STO19015
- STO19016
- STO19017
- STO19018
- STO19019
- STO19020
- STO19021
- STO19022
- STO19023
- STO19024
- STO19025
- STO19026
- STO19027
- STO19028
- STO19029
- STO19030
- STO19031
- STO19032
- STO19033
- STO19034
- STO19035
- STO19036
- STO19037
- STO19038
- STO19039
- STO19040
- STO19041
- STO19042
- STO19043
- STO19044
- STO19045
- STO19046
- STO19047
- STO19048
- STO19049
- STO19050
- STO19051
- STO19052
- STO19053
- STO19054
- STO19055
- STO19056
- STO19057



© 2021 Mapbox © OpenStreetMap

Aantal leerlingen in technische profielen in het derde en vierde leerjaar van BB en KB

Aantal leerlingen in technische profielen in het derde en vierde leerjaar van de GL

529

85

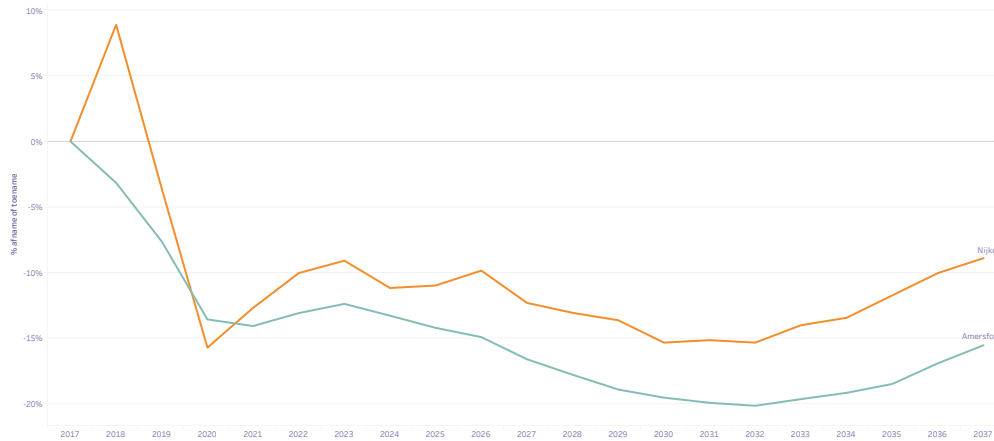
Aantal leerlingen in de verschillende profielen binnen het vmbo per leerweg en leerjaar in schooljaar 2020-2021

Het aantal leerlingen in vmbo-BB/-KB/-GL is af te lezen in een pop-up venster bij SUM(Totaal), indien de leerlingaantallen in de tabel worden geselecteerd. Selecteer hierbij alle rijen, maar niet de laatste twee kolommen (Theoretische leerweg). Let op: vmbo-TI uitbesteed aan Vvo wordt meegenomen in het aantal TI-leerlingen.

PROFIEL	Basisberoepsgerichte leerweg		Kaderberoepsgerichte leerweg		Gemengde leerweg		Theoretische leerweg	
	Leerjaar 3	Leerjaar 4	Leerjaar 3	Leerjaar 4	Leerjaar 3	Leerjaar 4	Leerjaar 3	Leerjaar 4
Bouwen, wonen en interieur	34	40	55	66	20	7		
Dienstverlening en producten	81	73	103	88	76	56		
Economie en ondernemen	25	42	76	78	15	6		
Groen	63	78	101	104	47	34		
Horeca, bakkerij en recreatie	10	10	34	19	5	1		
Media, vormgeving en ICT			14	6				
Mobiliteit en transport	22	23	41	33	13	10		
Producteren, installeren en energie	35	41	57	62	20	15		
Zorg en Welzijn	50	47	110	100	59	48		
							636	725

De leerlingprognose van de bovenbouw van het vmbo (BB/KB/GL/TL)

In Nederland wordt een krimp verwacht in de leerlingaantallen op het vmbo. Dit geldt met name voor de vmbo basis- en kaderberoepsgerichte leerwegen. In sommige gemeenten wordt een forse daling voorzien.



Aantal leerlingen in de vmbo-profielen in de afgelopen tien jaar

Bekijk hieronder hoe leerlingen zijn verdeeld over de verschillende profielen in uw regio. Welke profielen bevatten veel leerlingen en welke weinig of geen? Hoe gevarieerd is het aanbod van profielen in uw regio?

