

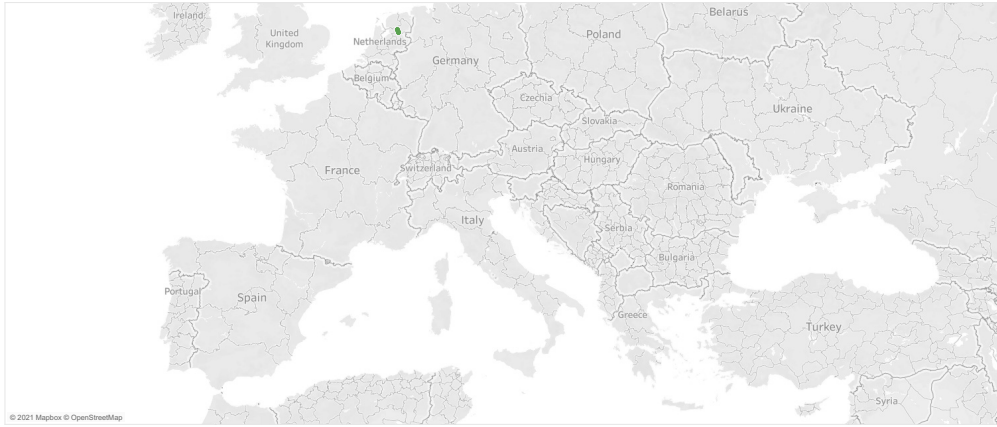
Regioportret



Selecteer een

STO-regio:

- STO19001
- STO19002
- STO19003
- STO19004
- STO19005
- STO19006
- STO19007
- STO19008
- STO19009
- STO19010
- STO19011
- STO19012
- STO19013
- STO19014
- STO19015
- STO19016
- STO19017
- STO19018
- STO19019
- STO19020
- STO19021
- STO19022
- STO19023
- STO19024
- STO19025
- STO19026
- STO19027
- STO19028
- STO19029
- STO19030
- STO19031
- STO19032
- STO19033
- STO19034
- STO19035
- STO19036
- STO19037
- STO19038
- STO19039
- STO19040
- STO19041
- STO19042
- STO19043
- STO19044
- STO19045
- STO19046
- STO19047
- STO19048
- STO19049
- STO19050
- STO19051
- STO19052
- STO19053
- STO19054
- STO19055
- STO19056
- STO19057



© 2021 Mapbox © OpenStreetMap

Aantal leerlingen in technische profielen in het derde en vierde leerjaar van BB en KB

Aantal leerlingen in technische profielen in het derde en vierde leerjaar van de GL

173

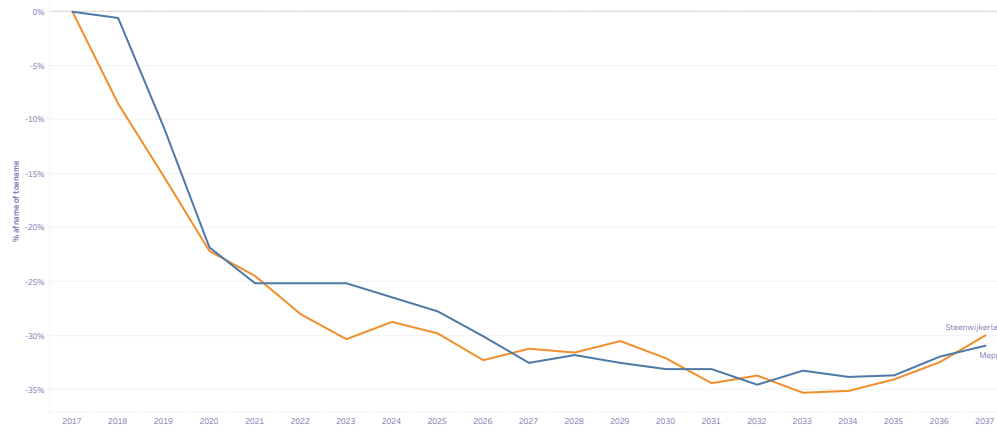
Aantal leerlingen in de verschillende profielen binnen het vmbo per leerweg en leerjaar in schooljaar 2020-2021

Het aantal leerlingen in vmbo-BB/-KB/-GL is af te lezen in een pop-up venster bij SUM(Totaal), indien de leerlingaantallen in de tabel worden geselecteerd. Selecteer hierbij alle rijen, maar niet de laatste twee kolommen (Theoretische leerweg). Let op: vmbo-TI uitbesteed aan Vavo wordt meegenomen in het aantal TI-leerlingen.

PROFIEL	Basisberoepsgerichte leerweg		Kaderberoepsgerichte leerweg		Gemengde leerweg		Theoretische leerweg	
	Leerjaar 3	Leerjaar 4	Leerjaar 3	Leerjaar 4	Leerjaar 3	Leerjaar 4	Leerjaar 3	Leerjaar 4
Bouwen, wonen en interieur	12	14	18	10				
Dienstverlening en producten	18	14	39	41				
Economie en ondernemen	9	16	24	23	5	10		
Groen	51	44	60	70	42	75		
Horeca, bakkerij en recreatie	6	5	24	10				
Mobiliteit en transport	4	8	20	8				
Produceuren, installeren en energie	17	23	26	12				
Zorg en Welzijn	22	35	56	57			168	206

De leerlingprognose van de bovenbouw van het vmbo (BB/KB/GL/TL)

In Nederland wordt een krimp verwacht in de leerlingaantallen op het vmbo. Dit geldt met name voor de vmbo basis- en kaderberoepsgerichte leerwegen. In sommige gemeenten wordt een forse daling voorzien.



Aantal leerlingen in de vmbo-profielen in de afgelopen tien jaar

Bekijk hieronder hoe leerlingen zijn verdeeld over de verschillende profielen in uw regio. Welke profielen bevatten veel leerlingen en welke weinig of geen? Hoe gevarieerd is het aanbod van profielen in uw regio?

