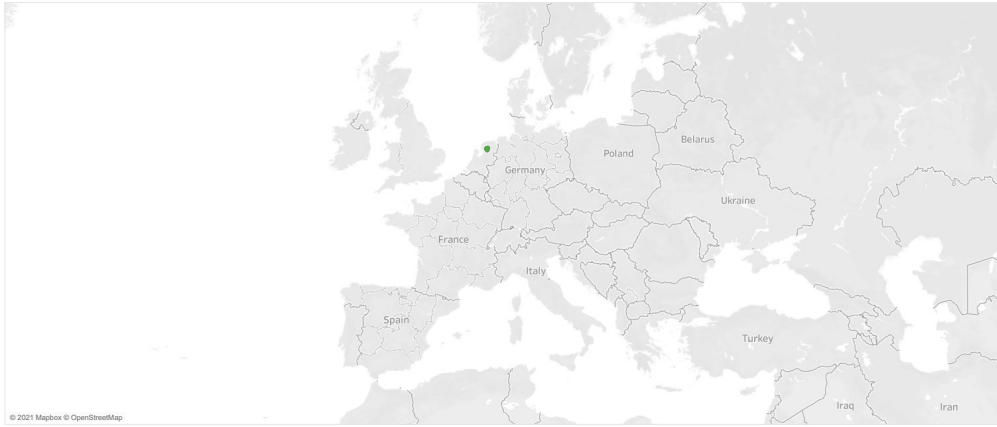


# Regioportret



Selecteer een

- STO19001
- STO19002
- STO19003
- STO19004
- STO19005
- STO19006
- STO19007
- STO19008
- STO19009
- STO19010
- STO19011
- STO19012
- STO19013
- STO19014
- STO19015
- STO19016
- STO19017
- STO19018
- STO19019
- STO19020
- STO19021
- STO19022
- STO19023
- STO19024
- STO19025
- STO19026
- STO19027
- STO19028
- STO19029
- STO19030
- STO19031
- STO19032
- STO19033
- STO19034
- STO19035
- STO19036
- STO19037
- STO19038
- STO19039
- STO19040
- STO19041
- STO19042
- STO19043
- STO19044
- STO19045
- STO19046
- STO19047
- STO19048
- STO19049
- STO19050
- STO19051
- STO19052
- STO19053
- STO19054
- STO19055
- STO19056
- STO19057



© 2021 Mapbox © OpenStreetMap

Aantal leerlingen in technische profielen in het derde en vierde leerjaar van BB en KB

Aantal leerlingen in technische profielen in het derde en vierde leerjaar van de GL

180

11

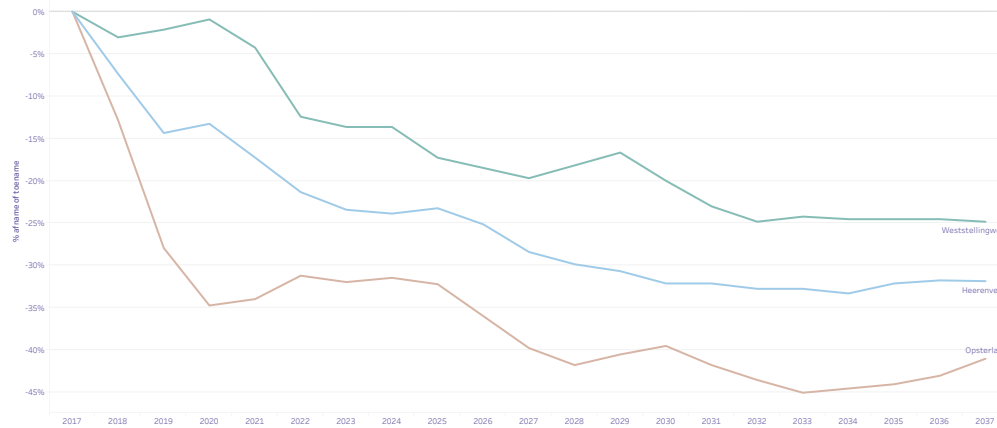
## Aantal leerlingen in de verschillende profielen binnen het vmbo per leerweg en leerjaar in schooljaar 2020-2021

Het aantal leerlingen in vmbo-BB/-KB/-GL is af te lezen in een pop-up venster bij SUM(Totaal), indien de leerlingaantallen in de tabel worden geselecteerd. Selecteer hierbij alle rijen, maar niet de laatste twee kolommen (Theoretische leerweg). Let op: vmbo-TI uitbesteed aan Vovo wordt meegenomen in het aantal t-leerlingen.

PROFIEL	Basisberoepsgerichte leerweg		Kaderberoepsgerichte leerweg		Gemengde leerweg		Theoretische leerweg	
	Leerjaar 3	Leerjaar 4	Leerjaar 3	Leerjaar 4	Leerjaar 3	Leerjaar 4	Leerjaar 3	Leerjaar 4
Bouwen, wonen en interieur	2	12	9	10				
Dienstverlening en producten			6	18	89	7		
Economie en ondernemen	6	6	9	18		2		
Groen	56	53	45	60	35	34		
Horeca, bakkerij en recreatie	2	5	15	25				
Mobiliteit en transport	3	3	14	13				
Produceuren, installeren en energie	24	17	28	33	6	5		
Vakmanschapsroute Techniek (EDL)	9	3						
Zorg en Welzijn	29	23	72	87	31	14		
vakmanschapsroute Economie (EDL)	3	1					84	214
vakmanschapsroute Zorg en Welzijn (EDL)	9	5						

## De leerlingprognose van de bovenbouw van het vmbo (BB/KB/GL/TL)

In Nederland wordt een krimp verwacht in de leerlingaantallen op het vmbo. Dit geldt met name voor de vmbo basis- en kaderberoepsgerichte leerwegen. In sommige gemeenten wordt een forse daling voorzien.



## Aantal leerlingen in de vmbo-profielen in de afgelopen tien jaar

Bekijk hieronder hoe leerlingen zijn verdeeld over de verschillende profielen in uw regio. Welke profielen bevatten veel leerlingen en welke weinig of geen? Hoe gevarieerd is het aanbod van profielen in uw regio?

