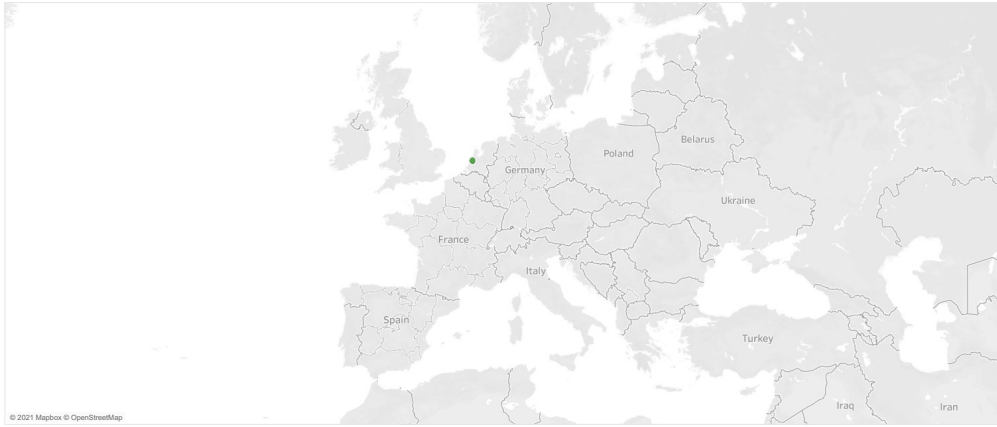


Regioportret



Selecteer een

- STO19001
- STO19002
- STO19003
- STO19004
- STO19005
- STO19006
- STO19007
- STO19008
- STO19009
- STO19010
- STO19011
- STO19012
- STO19013
- STO19014
- STO19015
- STO19016
- STO19017
- STO19018
- STO19019
- STO19020
- STO19021
- STO19022
- STO19023
- STO19024
- STO19025
- STO19026
- STO19027
- STO19028
- STO19029
- STO19030
- STO19031
- STO19032
- STO19033
- STO19034
- STO19035
- STO19036
- STO19037
- STO19038
- STO19039
- STO19040
- STO19041
- STO19042
- STO19043
- STO19044
- STO19045
- STO19046
- STO19047
- STO19048
- STO19049
- STO19050
- STO19051
- STO19052
- STO19053
- STO19054
- STO19055
- STO19056
- STO19057



© 2021 Mapbox © OpenStreetMap

Aantal leerlingen in technische profielen in het derde en vierde leerjaar van BB en KB

Aantal leerlingen in technische profielen in het derde en vierde leerjaar van de GL

360

37

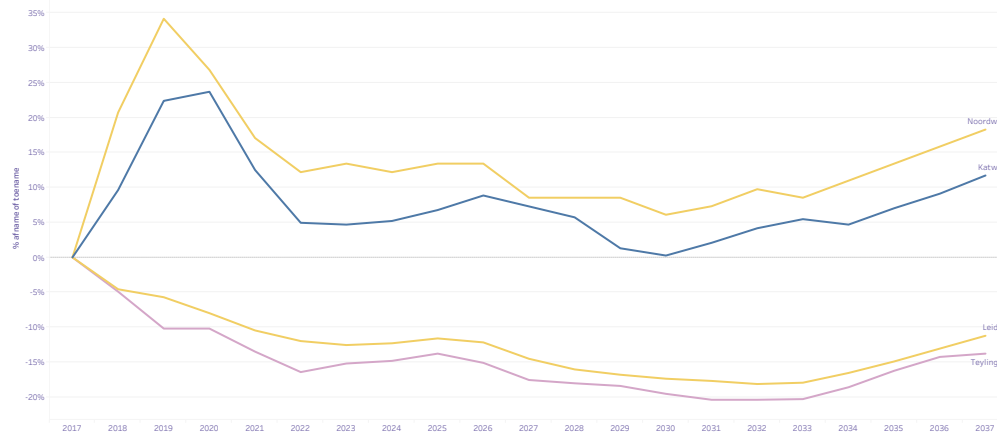
Aantal leerlingen in de verschillende profielen binnen het vmbo per leerweg en leerjaar in schooljaar 2020-2021

Het aantal leerlingen in vmbo-BB/-KB/-GL is af te lezen in een pop-up venster bij SUM(Totaal), indien de leerlingaantallen in de tabel worden geselecteerd. Selecteer hierbij alle rijen, maar niet de laatste twee kolommen (Theoretische leerweg). Let op: vmbo-TI uitbesteed aan Vavo wordt meegenomen in het aantal t1-leerlingen.

PROFIEL	Basisberoepsgerichte leerweg		Kaderberoepsgerichte leerweg		Gemengde leerweg		Theoretische leerweg	
	Leerjaar 3	Leerjaar 4	Leerjaar 3	Leerjaar 4	Leerjaar 3	Leerjaar 4	Leerjaar 3	Leerjaar 4
Bouwen, wonen en interieur	38	30	40	43	6	15		
Dienstverlening en producten	9	51	68	75		5		
Economie en ondernemen	27	16	24	19	9	10		
Groen	51	47	69	51	29	45		
Horeca, bakkerij en recreatie	41	37	68	61	1	1		
Media, vormgeving en ICT	11	6	15	5				
Mobiliteit en transport	1	6	1	10				
Produceuren, installeren en energie	41	31	35	47	11	5		
Zorg en Welzijn	38	27	47	50	24	25		
							387	382

De leerlingprognose van de bovenbouw van het vmbo (BB/KB/GL/TL)

In Nederland wordt een krimp verwacht in de leerlingaantallen op het vmbo. Dit geldt met name voor de vmbo basis- en kaderberoepsgerichte leerwegen. In sommige gemeenten wordt een forse daling voorzien.



Aantal leerlingen in de vmbo-profielen in de afgelopen tien jaar

Bekijk hieronder hoe leerlingen zijn verdeeld over de verschillende profielen in uw regio. Welke profielen bevatten veel leerlingen en welke weinig of geen? Hoe gevarieerd is het aanbod van profielen in uw regio?

