

Regioportret



Selecteer een

- ST019001
- ST019002
- ST019003
- ST019004
- ST019005
- ST019006
- ST019007
- ST019008
- ST019009
- ST019010
- ST019011
- ST019012
- ST019013
- ST019014
- ST019015
- ST019016
- ST019017
- ST019018
- ST019019
- ST019020
- ST019021
- ST019022
- ST019023
- ST019024
- ST019025
- ST019026
- ST019027
- ST019028
- ST019029
- ST019030
- ST019031
- ST019032
- ST019033
- ST019034
- ST019035
- ST019036
- ST019037
- ST019038
- ST019039
- ST019040
- ST019041
- ST019042
- ST019043
- ST019044
- ST019045
- ST019046
- ST019047
- ST019048
- ST019049
- ST019050
- ST019051
- ST019052
- ST019053
- ST019054
- ST019055
- ST019056
- ST019057



791

36

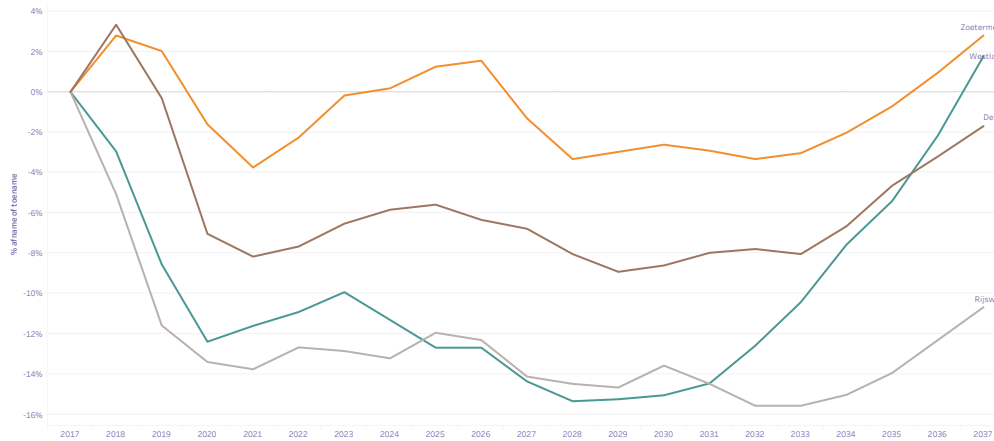
Aantal leerlingen in de verschillende profielen binnen het vmbo per leerweg en leerjaar in schooljaar 2020-2021

Het aantal leerlingen in vmbo-BB/-KB/-GL is af te lezen in een pop-up venster bij SUM(Totaal), indien de leerlingaantallen in de tabel worden geselecteerd. Selecteer hierbij alle rijen, maar niet de laatste twee kolommen (Theoretische leerweg). Let op: vmbo-TI uitbesteed aan Vavo wordt meegenomen in het aantal TI-leerlingen.

PROFIEL	Basisberoepsgerichte leerweg		Kaderberoepsgerichte leerweg		Gemengde leerweg		Theoretische leerweg	
	Leerjaar 3	Leerjaar 4	Leerjaar 3	Leerjaar 4	Leerjaar 3	Leerjaar 4	Leerjaar 3	Leerjaar 4
Bouwen, wonen en interieur	52	50	65	51	4	6		
Dienstverlening en producten	79	120	105	129	48	77		
Economie en ondernemen	118	124	206	219	11	2		
Groen	125	109	155	199	115	83		
Horeca, bakkerij en recreatie	43	49	31	43	15	17		
Media, vormgeving en ICT	21	28	24	28	14	9		
Mobiliteit en transport	30	18	9	11				
Producteren, installeren en energie	112	88	115	89	2	1		
Zorg en Welzijn	209	186	233	235	29	12	1.311	1.278

De leerlingprognose van de bovenbouw van het vmbo (BB/KB/GL/TL)

In Nederland wordt een krimp verwacht in de leerlingaantallen op het vmbo. Dit geldt met name voor de vmbo basis- en kaderberoepsgerichte leerwegen. In sommige gemeenten wordt een forse daling voorzien.



Aantal leerlingen in de vmbo-profielen in de afgelopen tien jaar

Bekijk hieronder hoe leerlingen zijn verdeeld over de verschillende profielen in uw regio. Welke profielen bevatten veel leerlingen en welke weinig of geen? Hoe gevarieerd is het aanbod van profielen in uw regio?

