



**STERK**  
TECHNIEK-  
ONDERWIJS

voor en door de regio

# STO19021

## Súdwest Fryslân



**STO**  
Súdwest-Fryslân

### De behoefte:

Er is een toenemende vraag naar goed opgeleide technische medewerkers die in staat zijn om duurzaam de nieuwste technieken te gebruiken en hun kennis en vaardigheden daarover te onderhouden in de regio. Ons uitgangspunt: begin bij de basis!

### De deelnemers:

Binnen SWF wordt door de vmbo scholen met de technische profielen reeds bestuurlijk samengewerkt. Het Marne college heeft als penvoerder, in samenspraak met de andere VO scholen, het MBO, Technolab en het bedrijfsleven het (bijgestelde)plan STO SWF opgesteld.



### De (arbeidsmarkt)regio:

STO19021 betreft de gemeente Súdwest Fryslân, als onderdeel van de arbeidsmarktregio Fryslân. Naast dat het geografisch een logische afbakening is sluit deze (krimp)regio ook aan bij bestaande samenwerkingen van zowel het onderwijs, overheid als ondernemers.



### De doelstellingen:

Gezamenlijk zorgen voor een innovatief, duurzaam, dekkend en kwalitatief hoogstaand aanbod van techniekopleidingen om te kunnen voorzien in de vraag naar goedgeschoolde technische medewerkers. Om dit te bereiken zijn 3 doelstellingen geformuleerd:

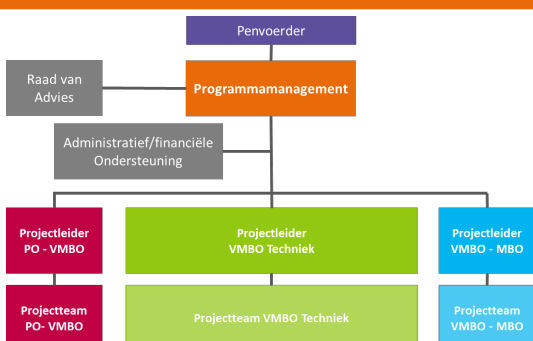
- A:** Kinderen enthousiasmeren voor de techniek en daarmee de instroom vanuit het primair onderwijs in technische vmbo-opleidingen stimuleren en vergroten
- B:** De deelname stimuleren, het aanbod verbreden en de kwaliteit van het technisch onderwijs op het vmbo verhogen
- C:** De samenwerking met het mbo intensiveren, met als doel de aansluiting en de doorstroom vanuit het vmbo naar het technisch mbo te verbeteren en te verhogen.

### De activiteiten:

De activiteiten zijn verdeeld in een drietal pijlers waaraan de verschillende projectteams zijn gekoppeld.



### De organisatiestructuur:



### De samenwerking en afstemming:

Om de doelstellingen te behalen worden bestaande netwerkstructuren in de regio bestendigd en verstevigd.



### Delen van expertise, kennis en faciliteiten

De programmaonderdelen komen goed tot stand door gezamenlijke inzet van personeel en gebruik faciliteiten.

### De middelen:

